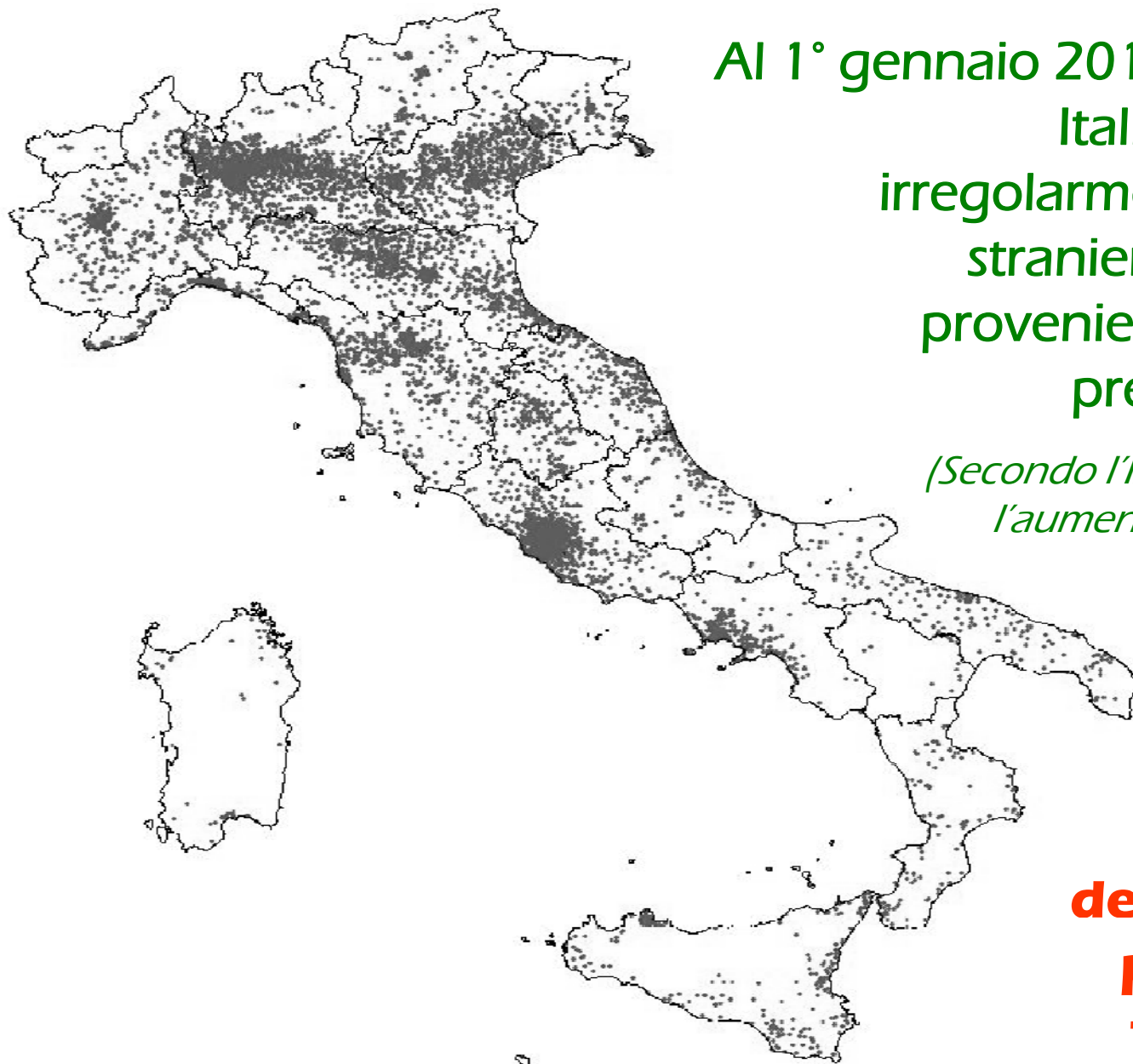


NoviClan Zogno 1

Capitolo 2012:
“Immigrazione in Valle Brembana”

Risultati del sondaggio
sulla percezione del fenomeno



Al 1° gennaio 2011 sono presenti in Italia (regolarmente o irregolarmente) 5,4 milioni di stranieri, di cui 5,2 milioni provenienti da Paesi a forte pressione migratoria.

(Secondo l'Istat durante l'anno 2011 l'aumento dei residenti è stato di ulteriori 261.000 unità.)

La Lombardia detiene una quota pari al 23,7% del totale nazionale (prima regione in Italia).

1 punto = 500 cittadini stranieri residenti

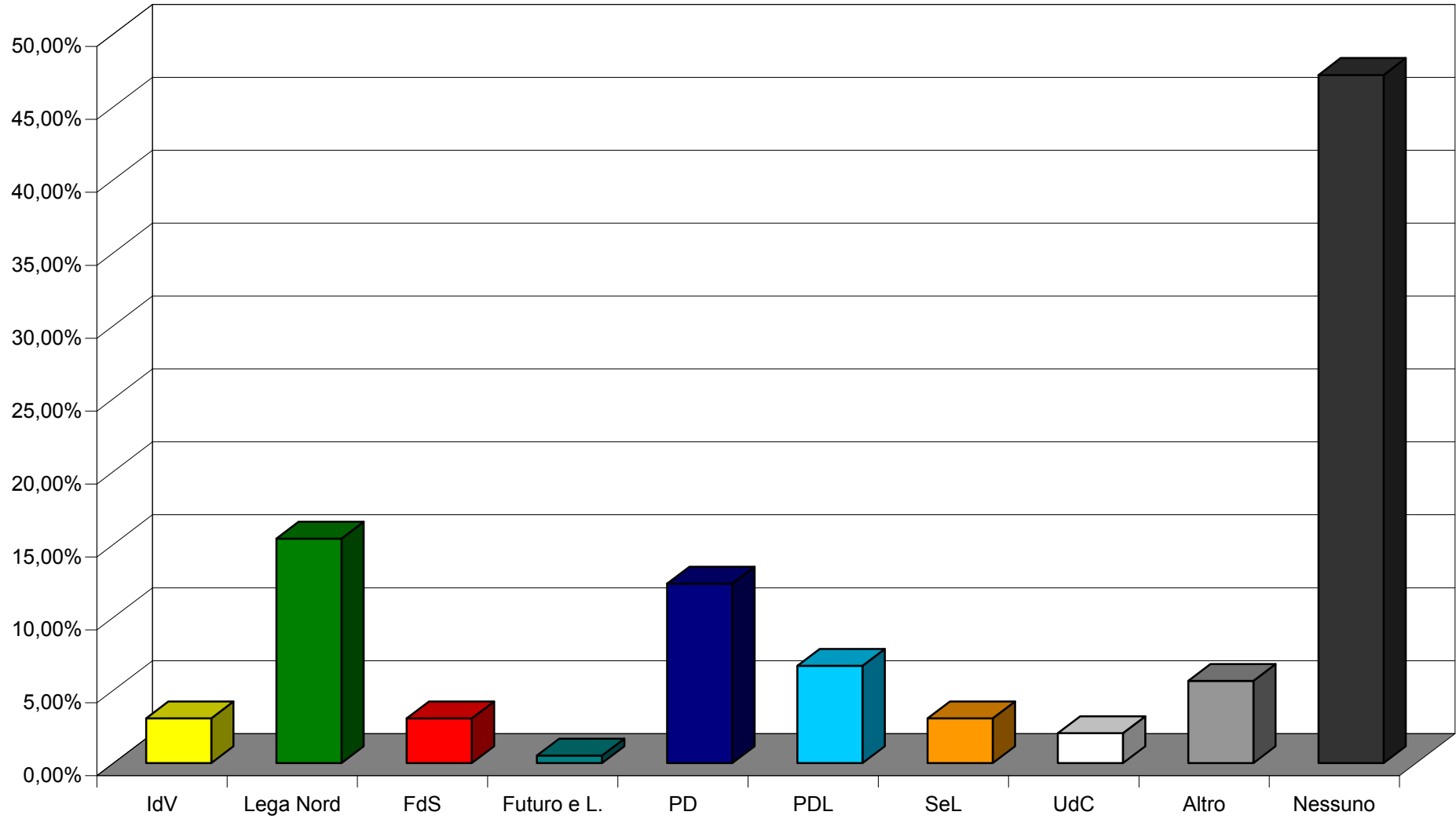
Fonte: Istat.

Dati Istat 2010

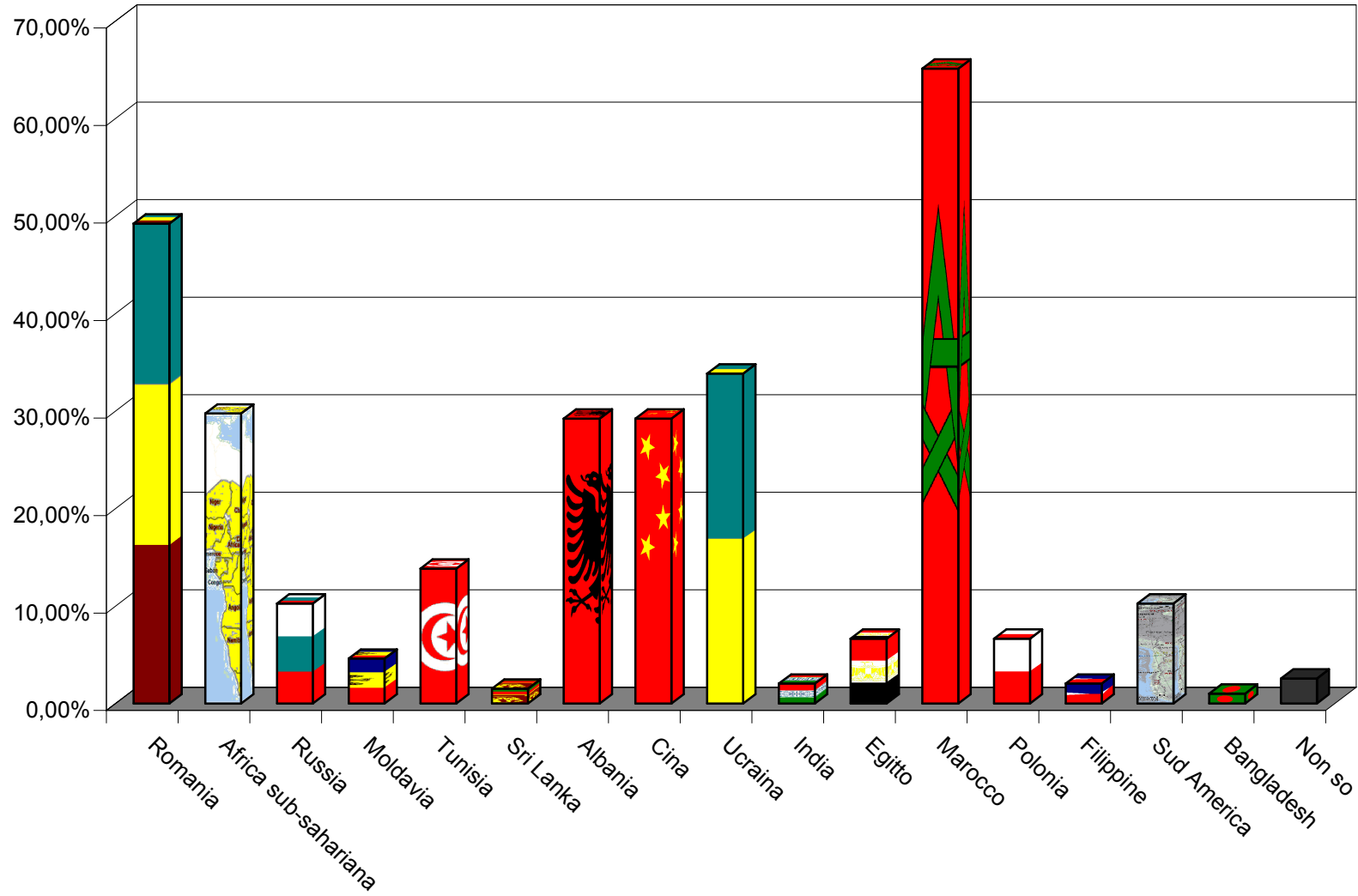
Ambito		Presenze		Genere		Età	
		Absolute	% su residenti	% maschi	% minori		
	1 Bergamo	17702	<u>11,79%</u>		48,22%		23,04%
	2 Dalmine	14453	10,21%		55,16%		26,20%
	3 Seriate	7499	10,13%		55,38%		25,69%
	4 Grumello del Monte	7306	<u>15,31%</u>		57,30%		30,41%
	5 Valle Cavallina	7385	<u>13,96%</u>		56,09%		28,10%
	6 Basso Sebino	4361	<u>13,92%</u>		57,01%		24,93%
	7 Alto Sebino	3371	<u>10,74%</u>		54,41%		24,00%
	8 Valle Seriana	6526	6,59%		51,04%		27,43%
	9 V. Ser. Sup. - V. Scalve	1940	4,40%		48,87%		25,98%
	10 Valle Brembana	1177	2,71%		46,39%		24,72%
	11 Valle Imagna	2883	5,57%		49,46%		27,30%
	12 Isola Bergamasca	12793	9,90%		54,74%		26,47%
	13 Treviglio	11757	<u>10,80%</u>		55,22%		29,06%
	14 Romano di Lombardia	11930	<u>14,62%</u>		56,29%		29,41%

Ambito		Marocco	Romania	Albania	Senegal	India	Bolivia	Ucraina	Altri
	Bergamo	1438 7,1%	1881 13,5%	1187 9,3%	556 6,0%	250 3,1%	3087 68,4%	1194 34,6%	8109 21,0%
	Dalmine	2175 10,7%	1400 10,1%	1809 14,2%	1800 19,3%	619 7,6%	349 7,7%	291 8,4%	6010 15,5%
	Seriate	1084 5,3%	1021 7,4%	640 5,0%	442 4,7%	662 8,1%	267 5,9%	246 7,1%	3137 8,1%
	Grumello del Monte	1403 6,9%	636 4,6%	672 5,3%	844 9,0%	2124 25,9%	38 0,8%	120 3,5%	1469 3,8%
	Valle Cavallina	1502 7,4%	1394 10,0%	497 3,9%	392 4,2%	1449 17,7%	27 0,6%	112 3,2%	2012 5,2%
	Basso Sebino	628 3,1%	447 3,2%	704 5,5%	880 9,4%	690 8,4%	42 0,9%	65 1,9%	905 2,3%
	Alto Sebino	836 4,1%	756 5,4%	221 1,7%	184 2,0%	63 0,8%	19 0,4%	167 4,8%	1126 2,9%
	Valle Seriana	1553 7,6%	508 3,7%	779 6,1%	1060 11,4%	75 0,9%	186 4,1%	311 9,0%	2054 5,3%
	V. Ser. Sup. - V. Scalve	593 2,9%	240 1,7%	61 0,5%	160 1,7%	9 0,1%	23 0,5%	162 4,7%	692 1,8%
	Valle Brembana	250 1,2%	162 1,1%	55 0,4%	50 0,5%	1 0,1%	45 1,0%	84 2,4%	540 1,4%
	Valle Imagna	857 4,2%	364 2,6%	205 1,6%	133 1,4%	28 0,0%	110 2,4%	108 3,1%	1078 2,8%
	Isola Bergamasca	3192 15,7%	1443 10,4%	1521 12,0%	1656 17,8%	260 0,3%	250 5,5%	220 6,4%	4251 11,0%
	Treviglio	2643 12,5%	1303 9,4%	2188 17,2%	652 7,0%	367 4,5%	38 0,8%	178 5,2%	4488 11,6%
	Romano di Lombardia	2284 11,2%	2339 16,8%	2160 17,0%	518 5,6%	1597 19,5%	34 0,8%	194 5,6%	2804 7,3%

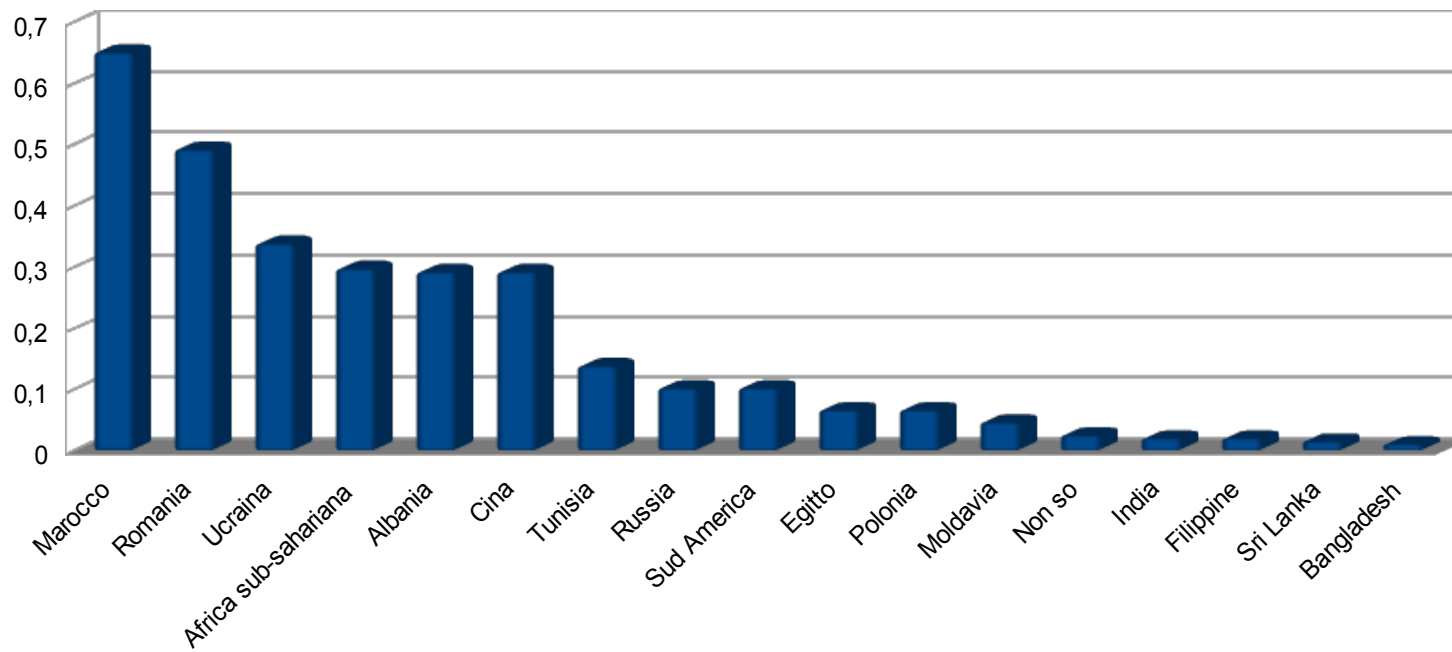
In quali di questi schieramenti politici si riconosce?



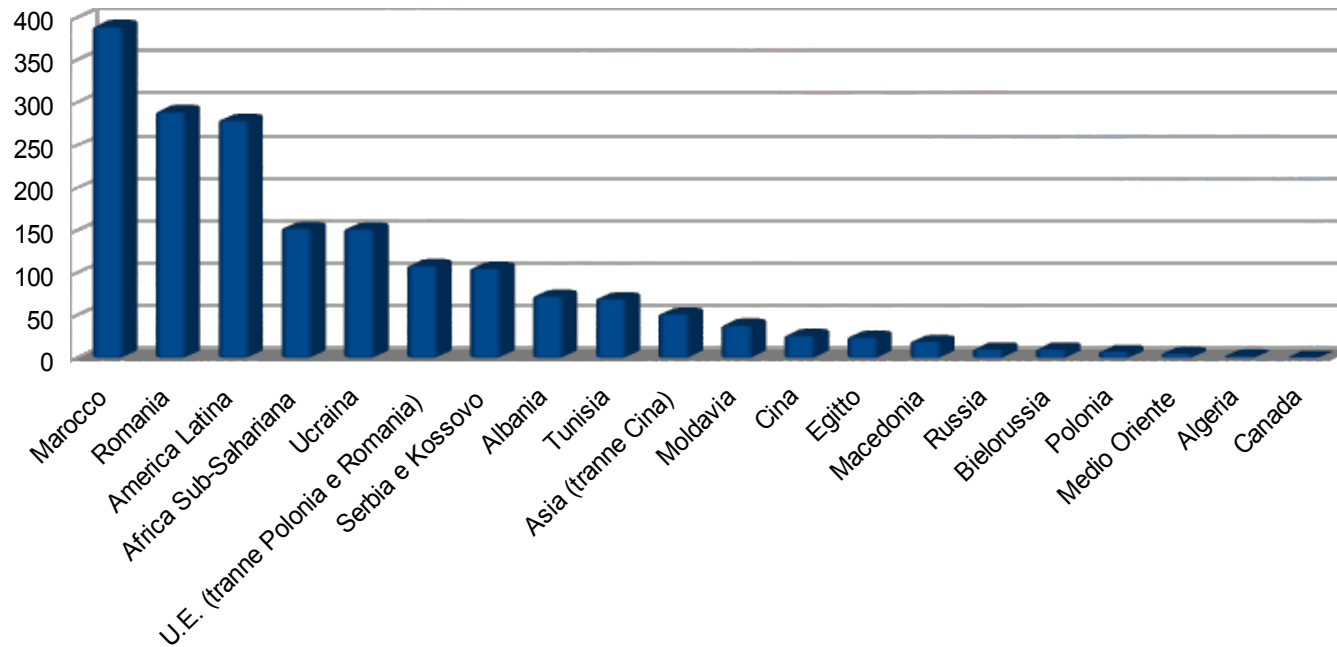
Secondo lei quale è la nazionalità prevalente dei migranti presenti in Valle Brembana?



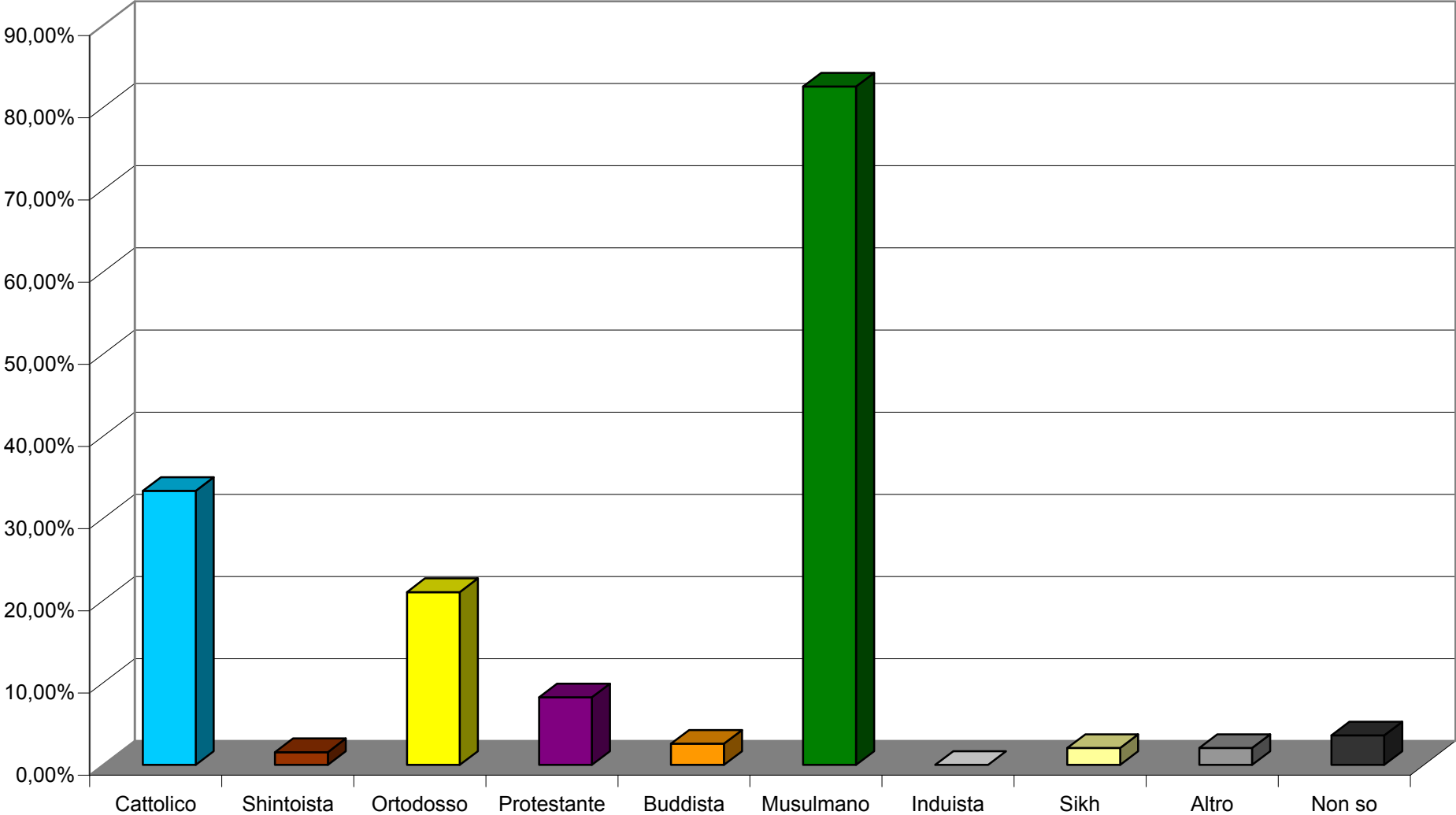
Risultati del sondaggio



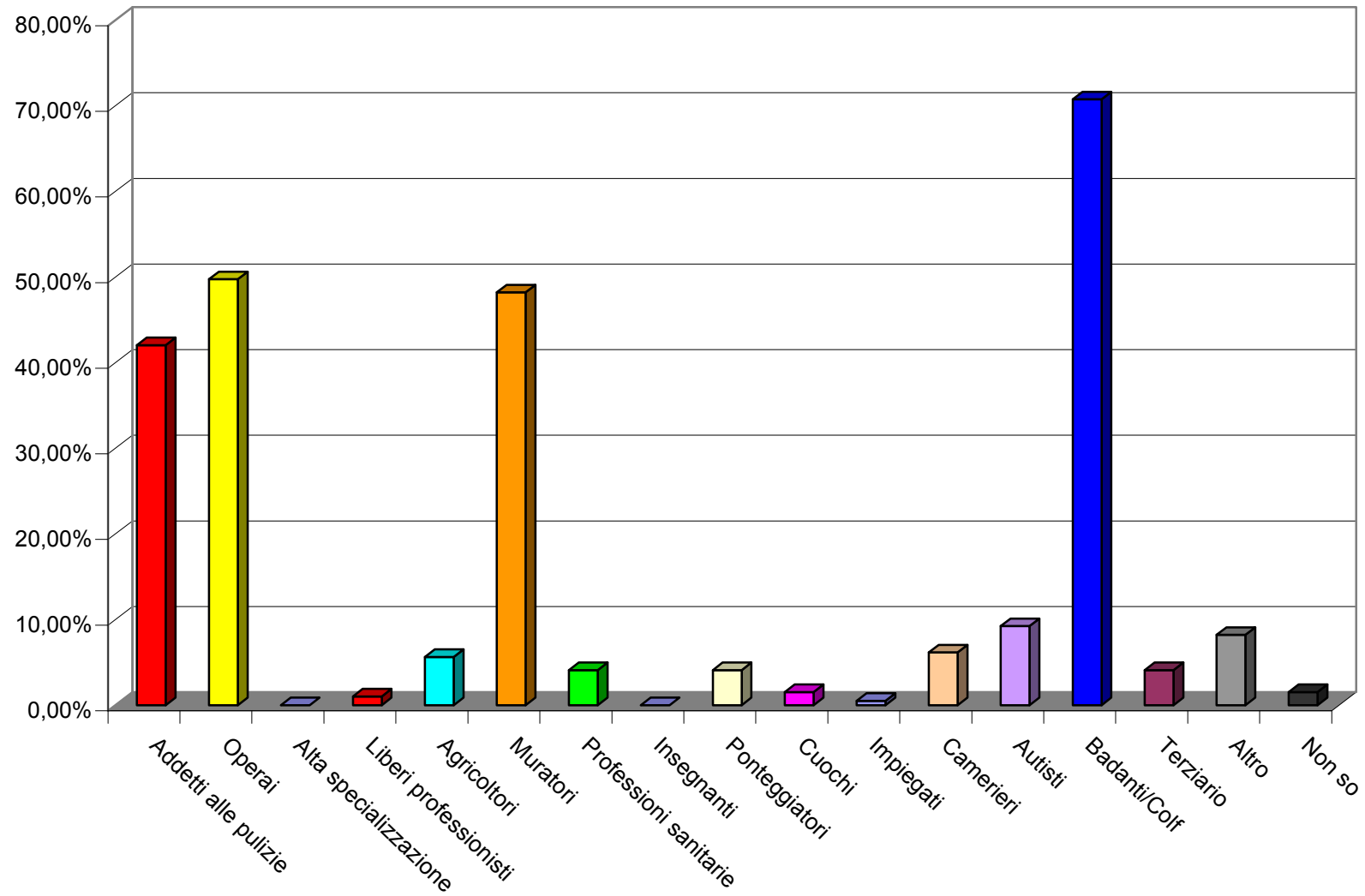
Dati sull'immigrazione in Valle Brembana



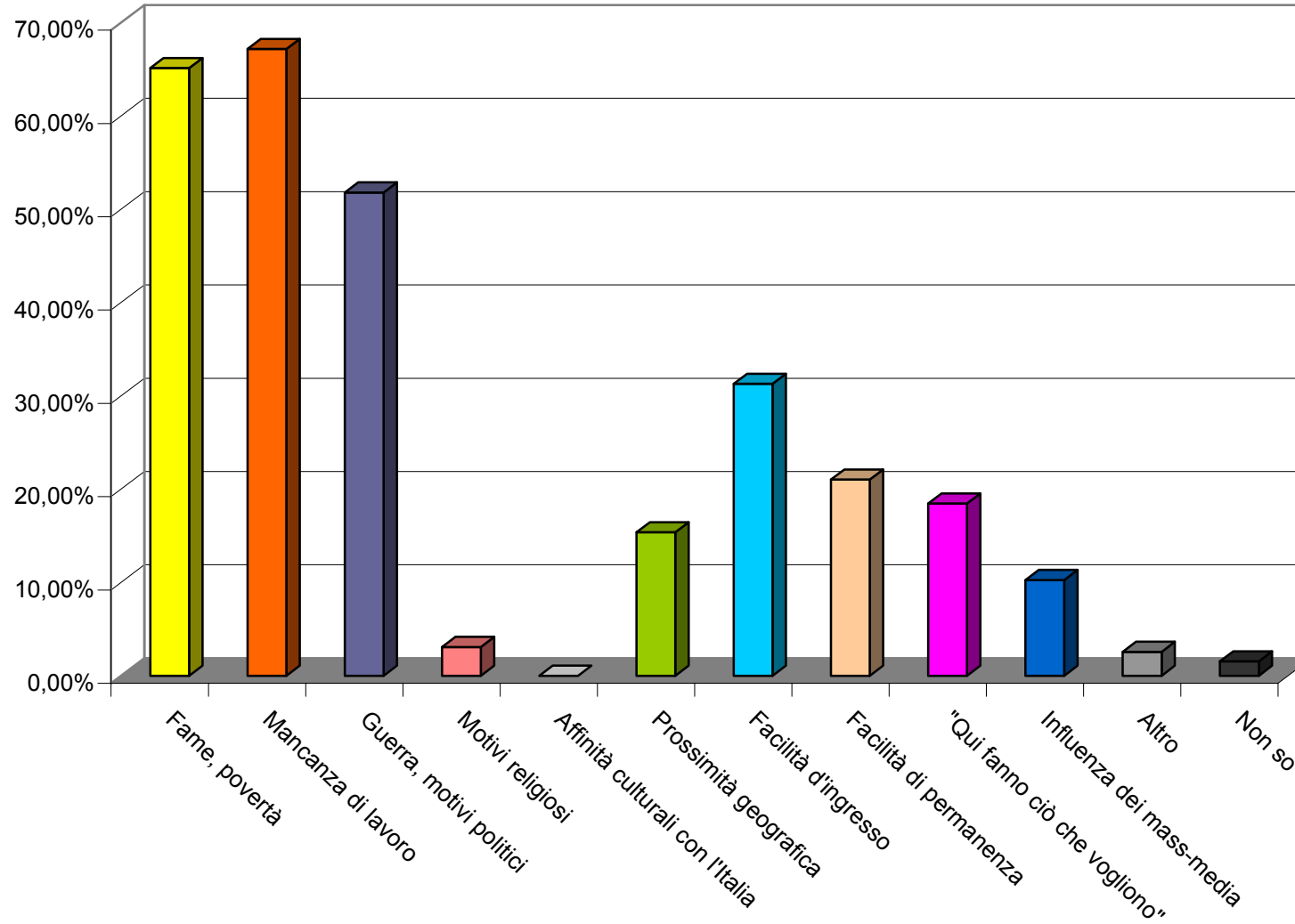
Secondo lei quale è il credo religioso prevalente dei migranti presenti in Valle Brembana?



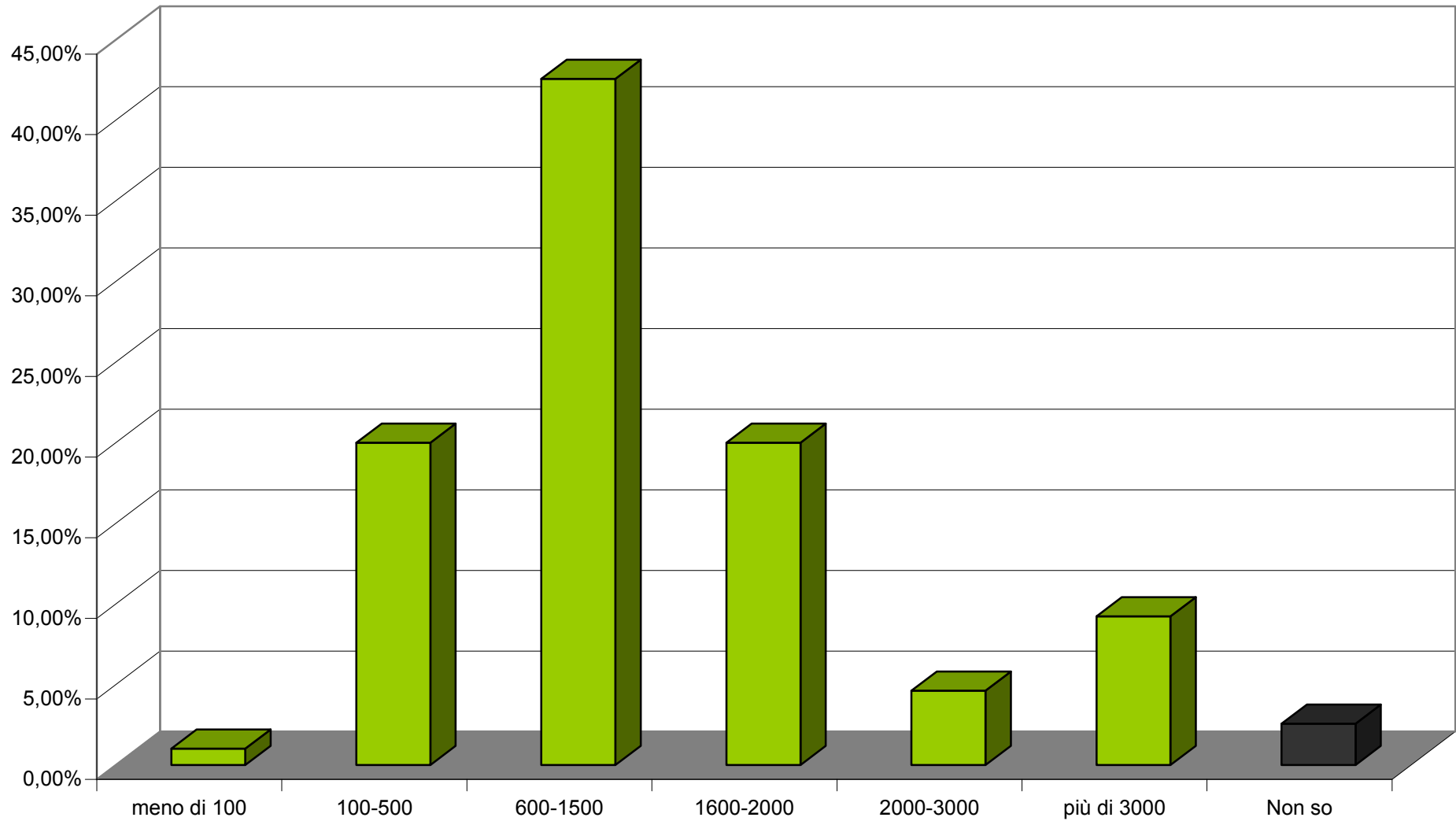
Secondo lei quale è la professione prevalente dei migranti presenti in Valle Brembana?



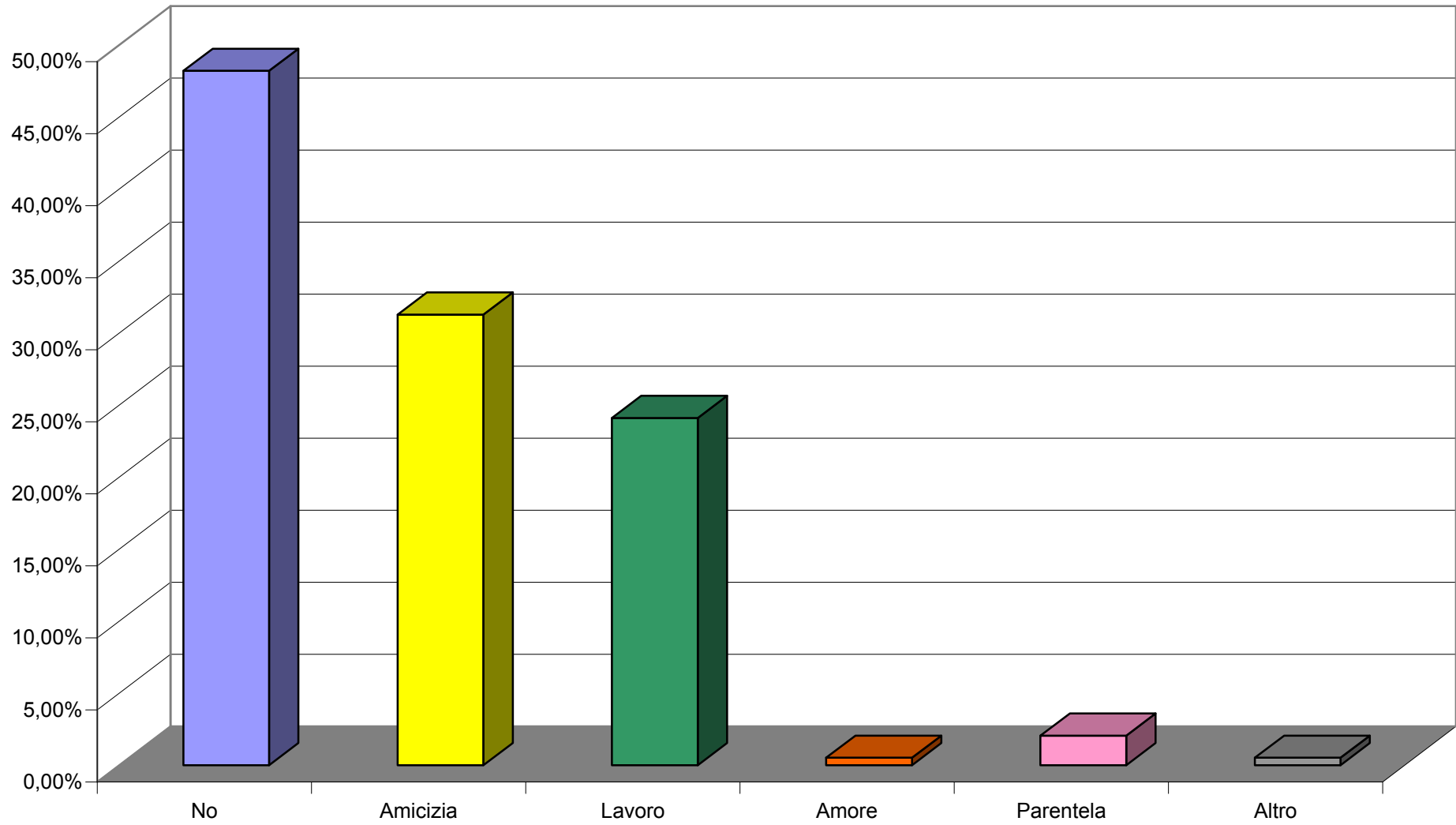
Per quale motivo secondo lei queste persone sono emigrate in Italia?



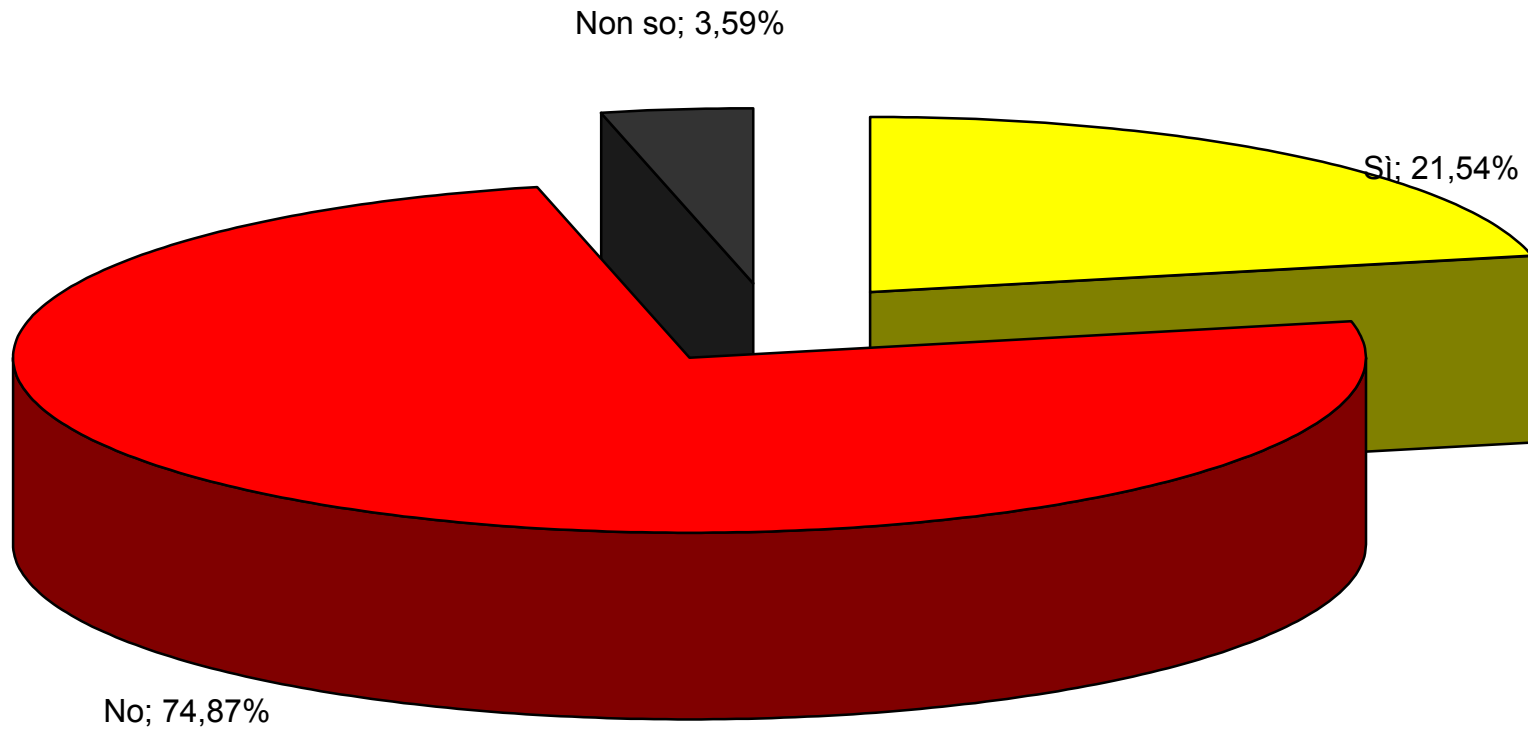
Può quantificare la presenza di migranti in Valle Brembana secondo lei?



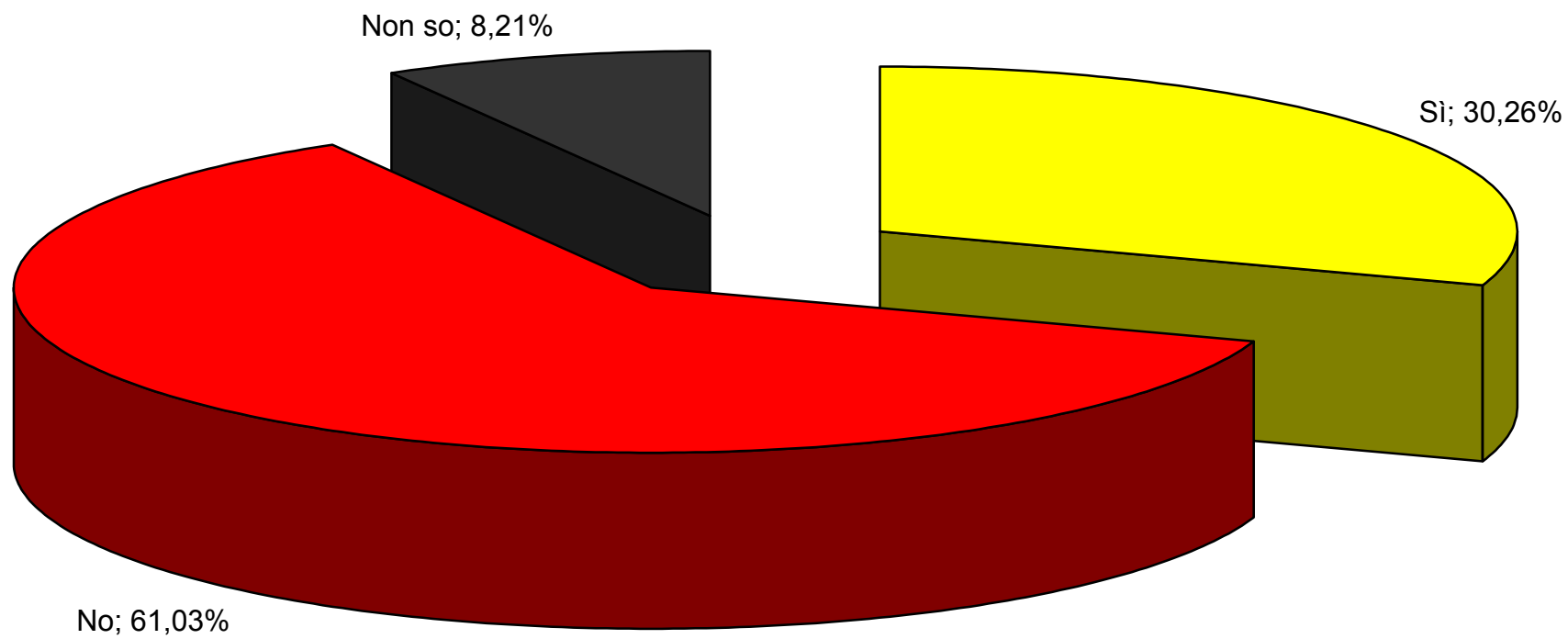
Intrattiene rapporti personali di qualsiasi natura con migranti?



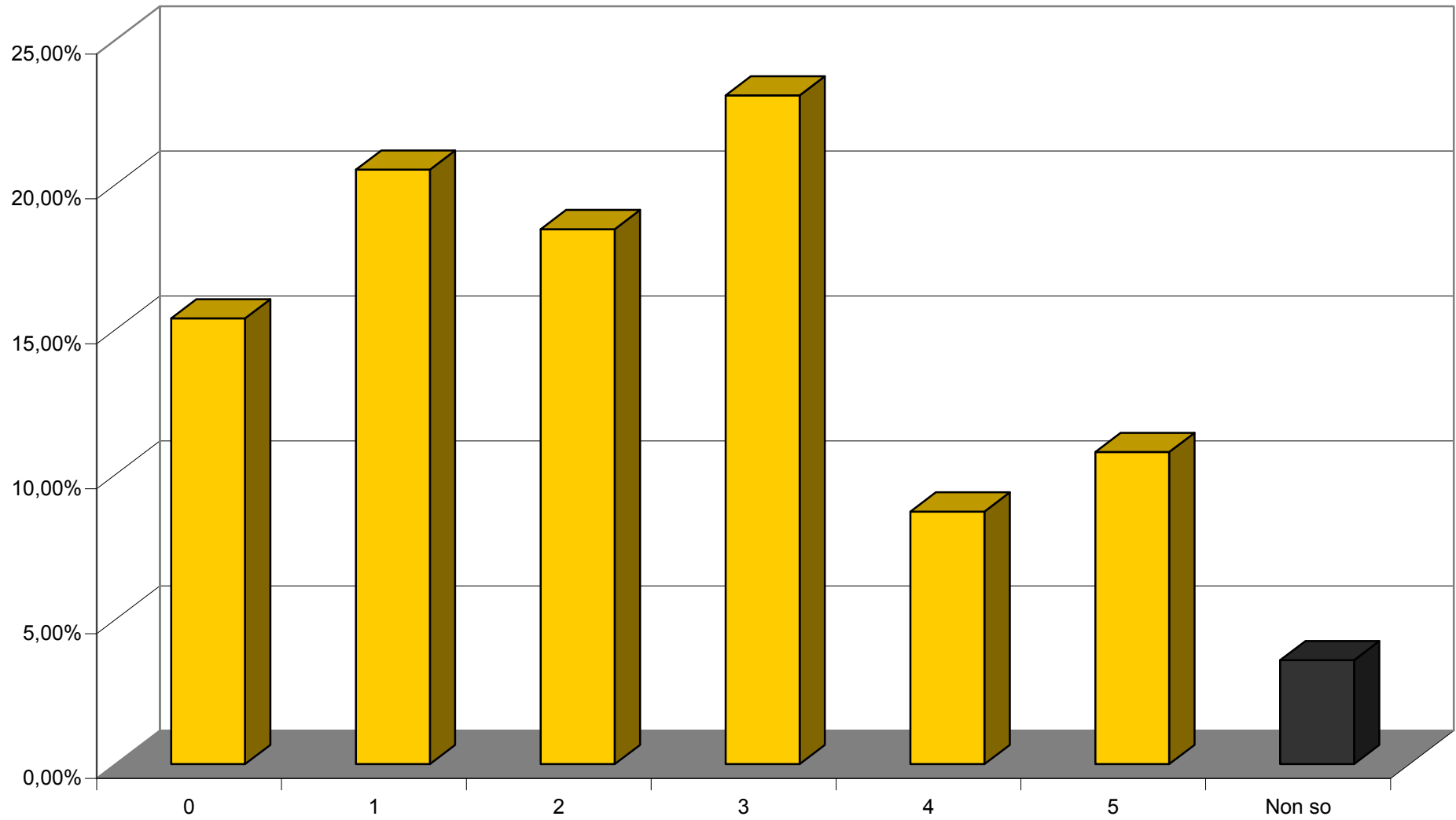
Le crea o le creerebbe qualche problema la presenza di migranti nel suo paese?



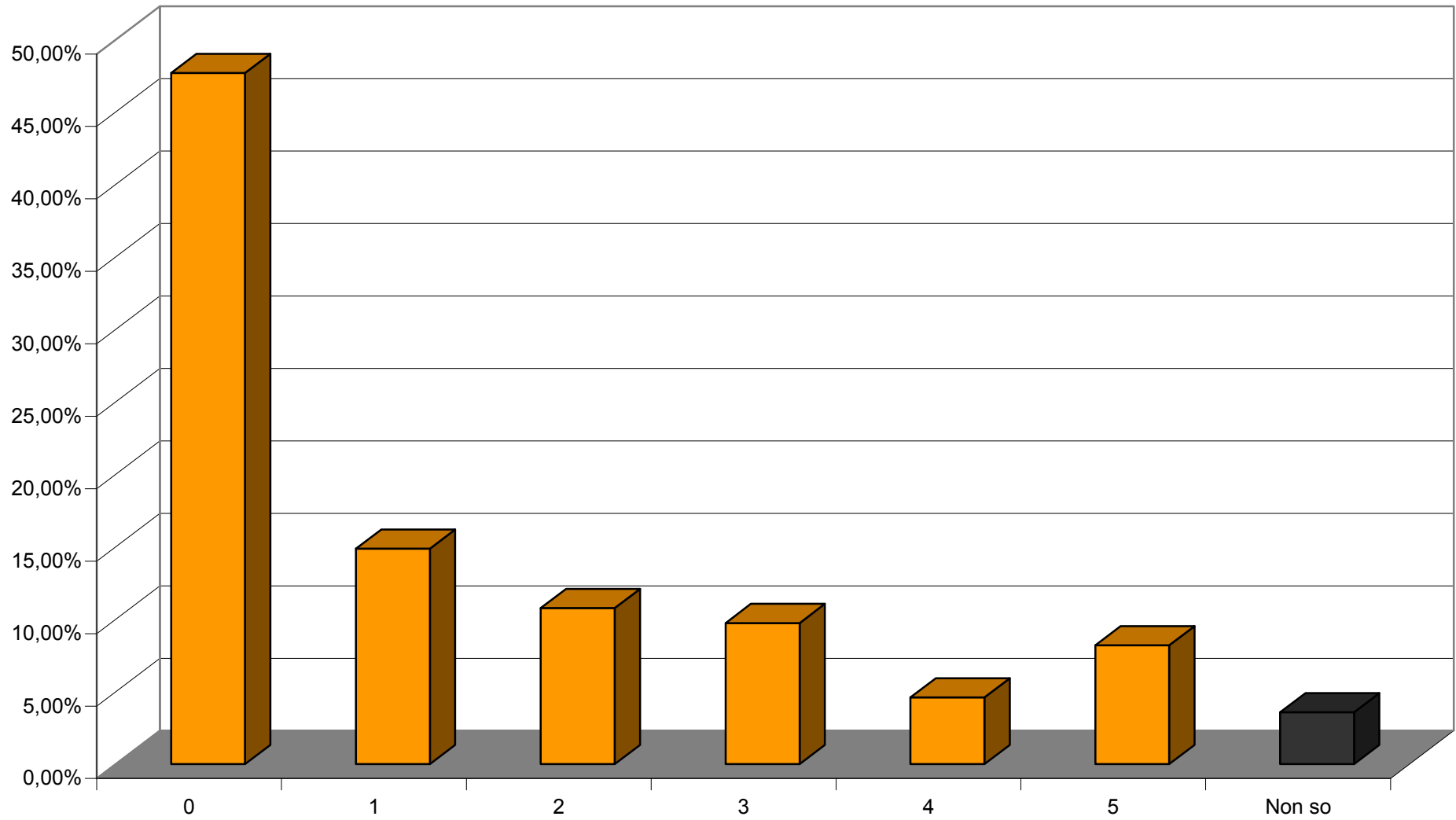
Le crea o le creerebbe qualche problema la presenza di migranti nel suo condominio/isolato?



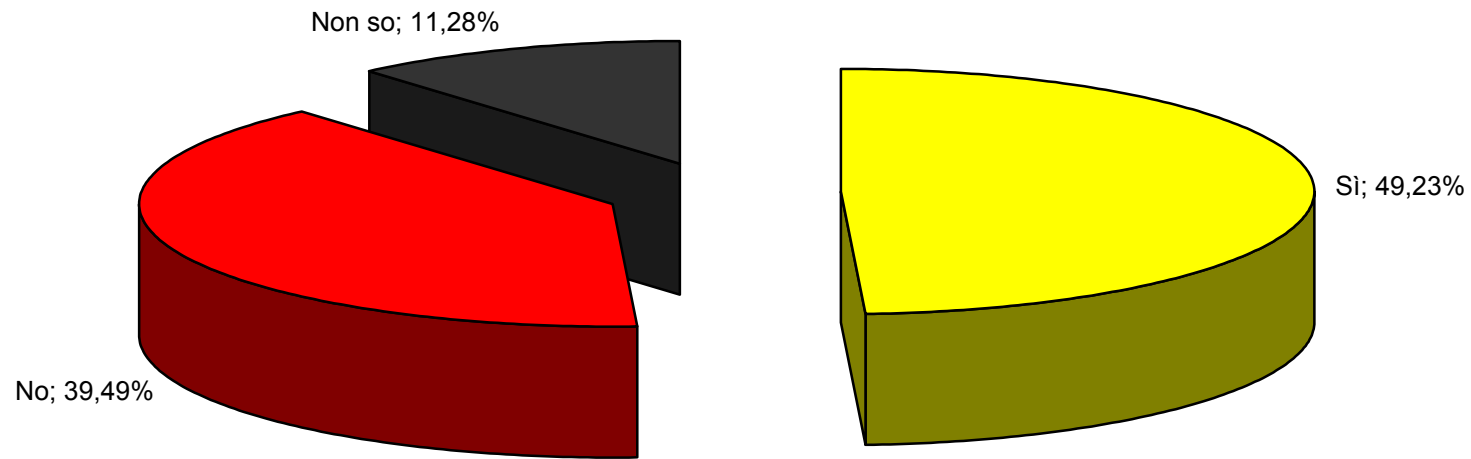
Ritiene che la presenza di migranti nella nostra Valle sia un problema per la sicurezza?



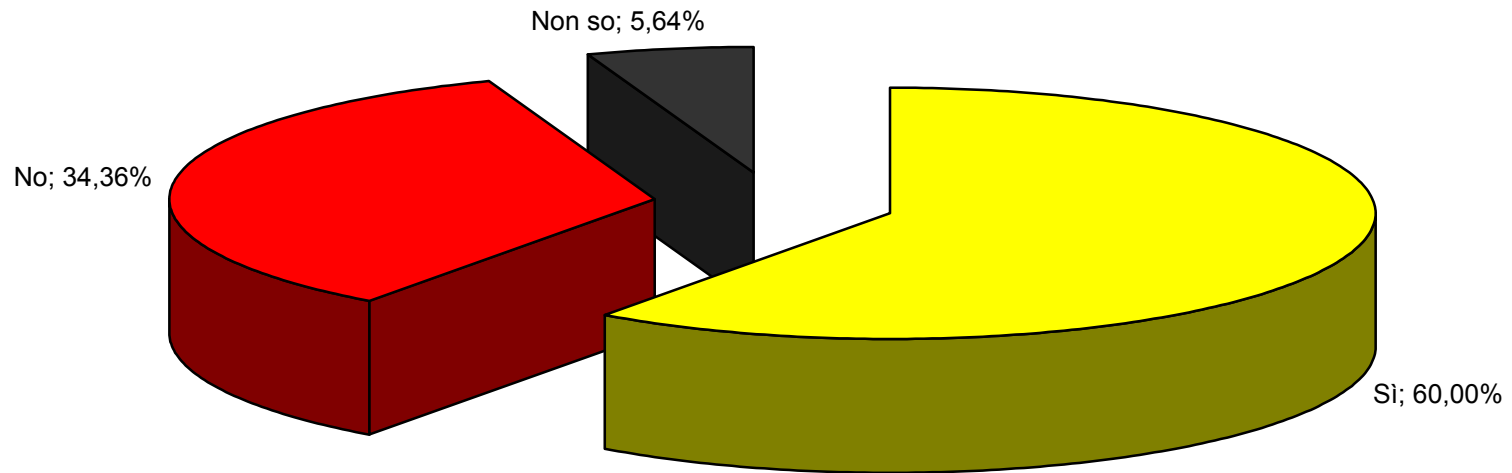
Crede che le persone migranti costituiscano un pericolo per il suo posto di lavoro?



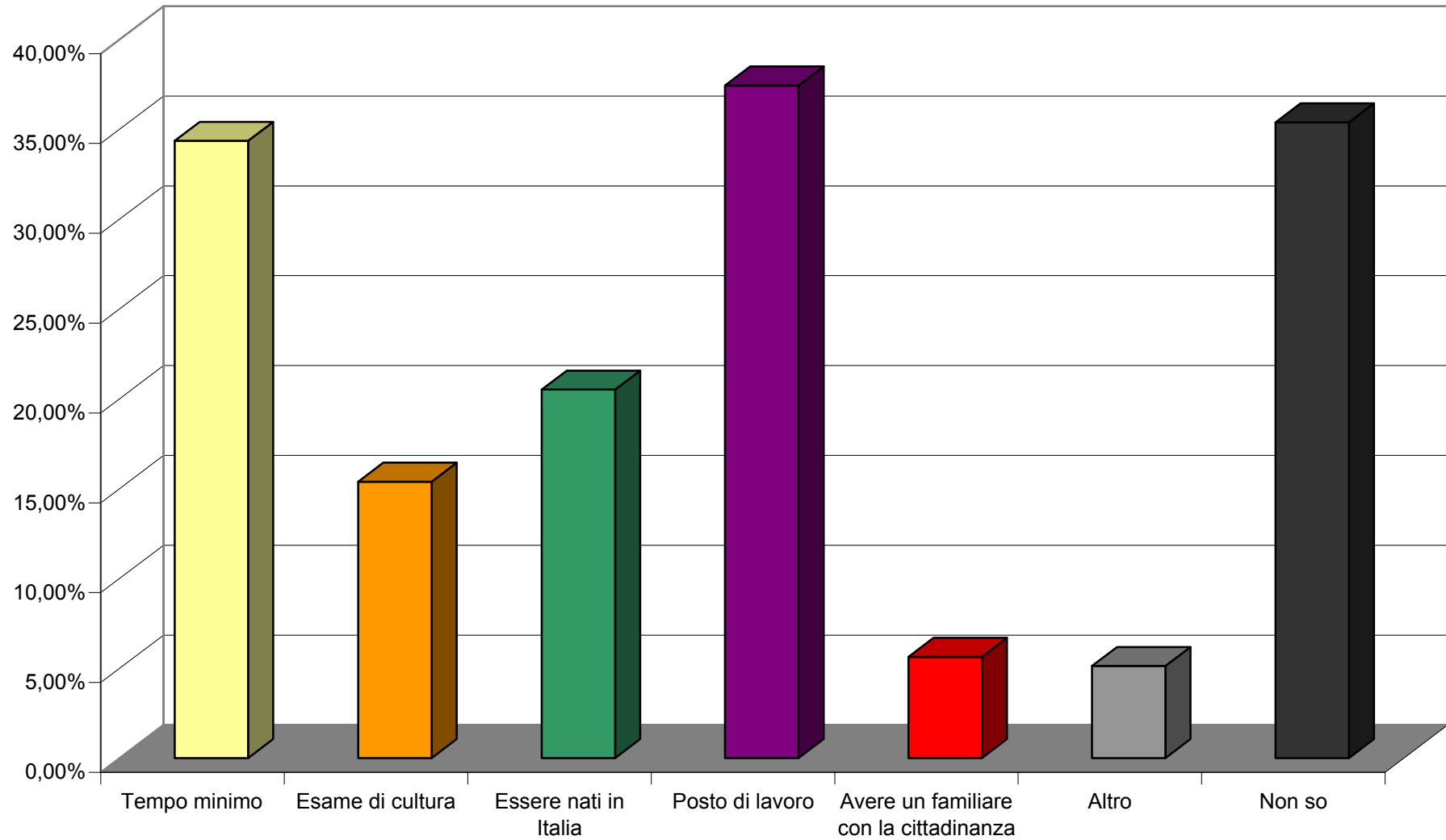
Paragonerebbe il flusso migratorio di questi ultimi anni con quello interno dal Sud al Nord Italia iniziato negli anni '60 e a quello di Italiani verso altri paesi europei e Americhe di fine Ottocento e inizi Novecento?



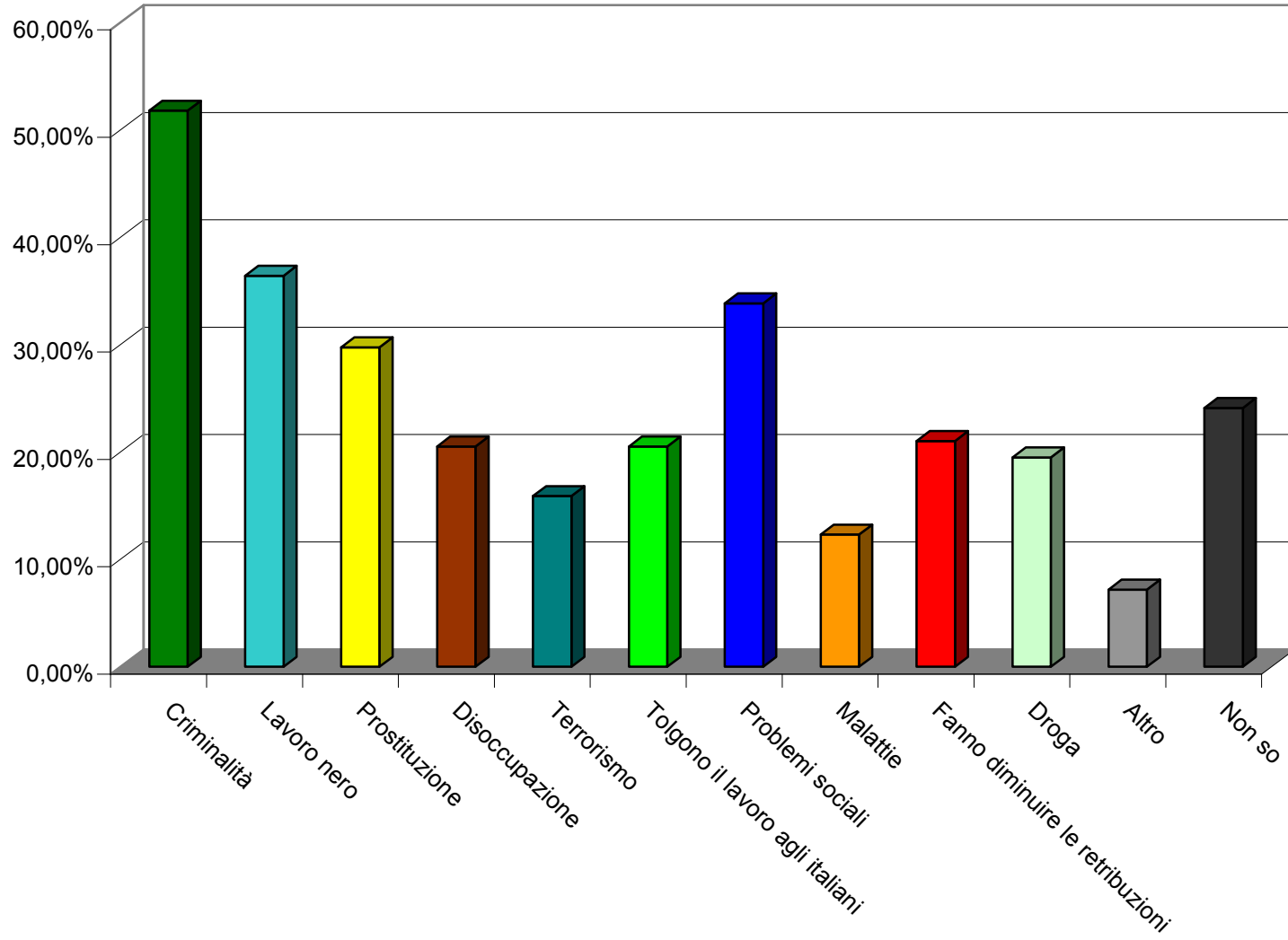
Concederebbe la cittadinanza italiana ai migranti?



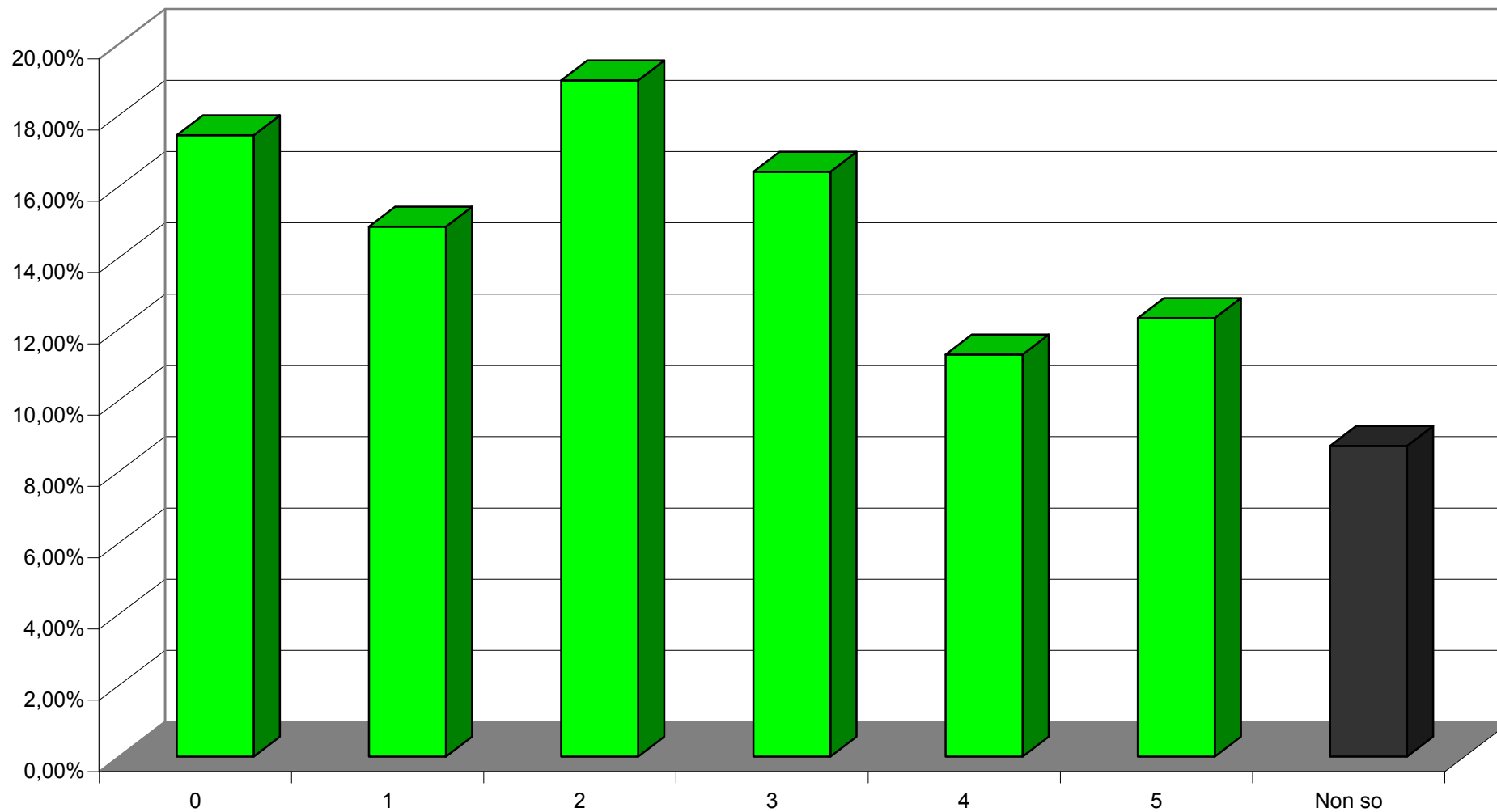
Se sì quale ritiene che siano le condizioni essenziali per ottenerla?



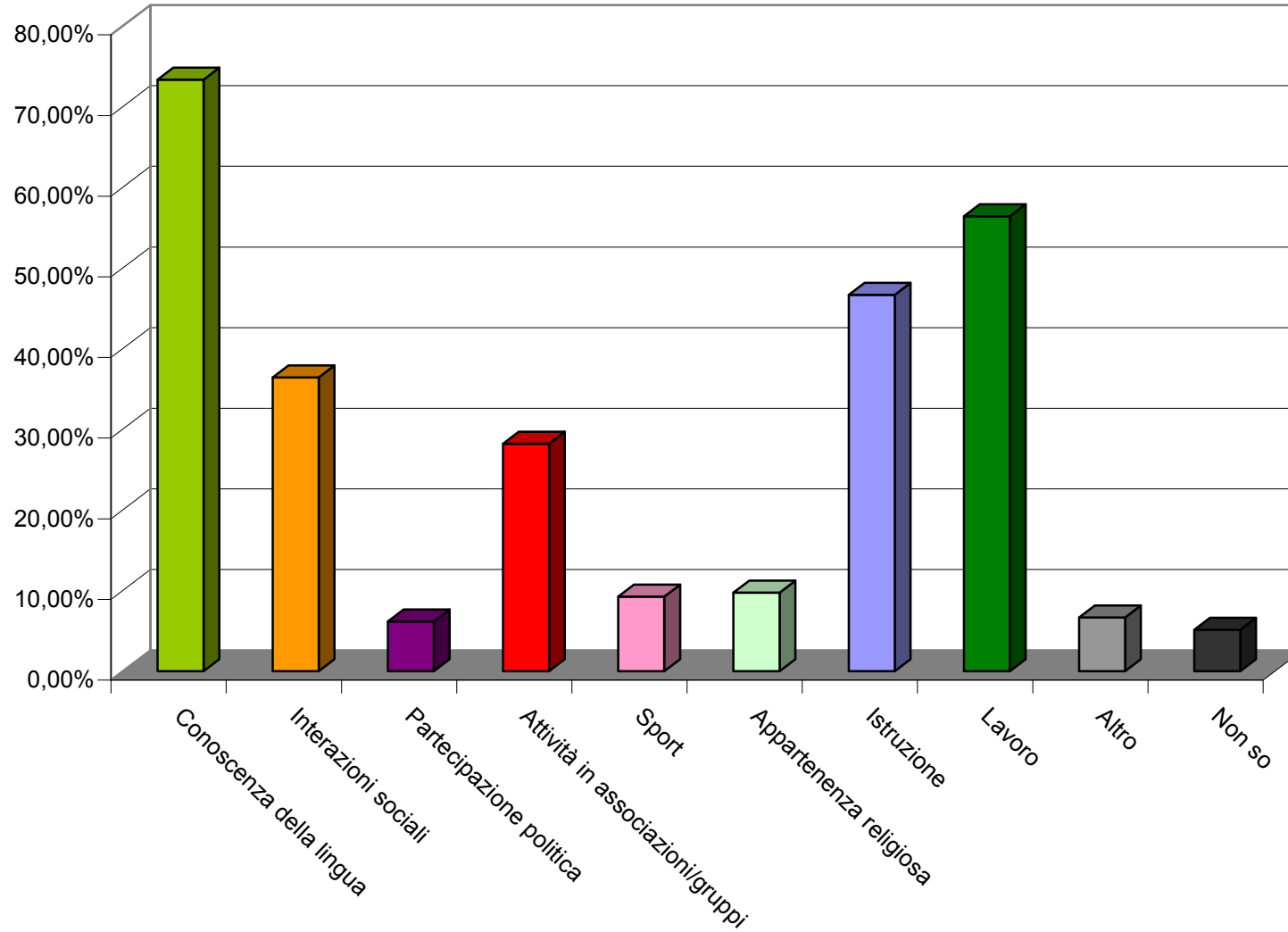
Se sì, per quali motivi?



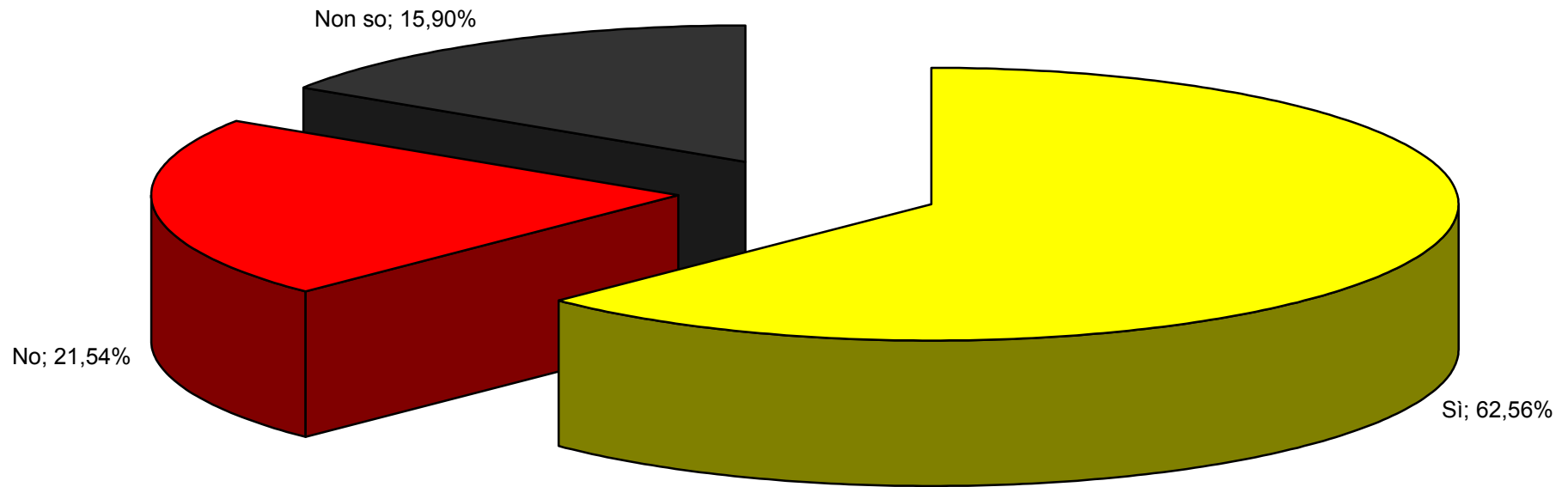
Secondo lei le persone migranti possono costituire un problema per il futuro della la nostra società?



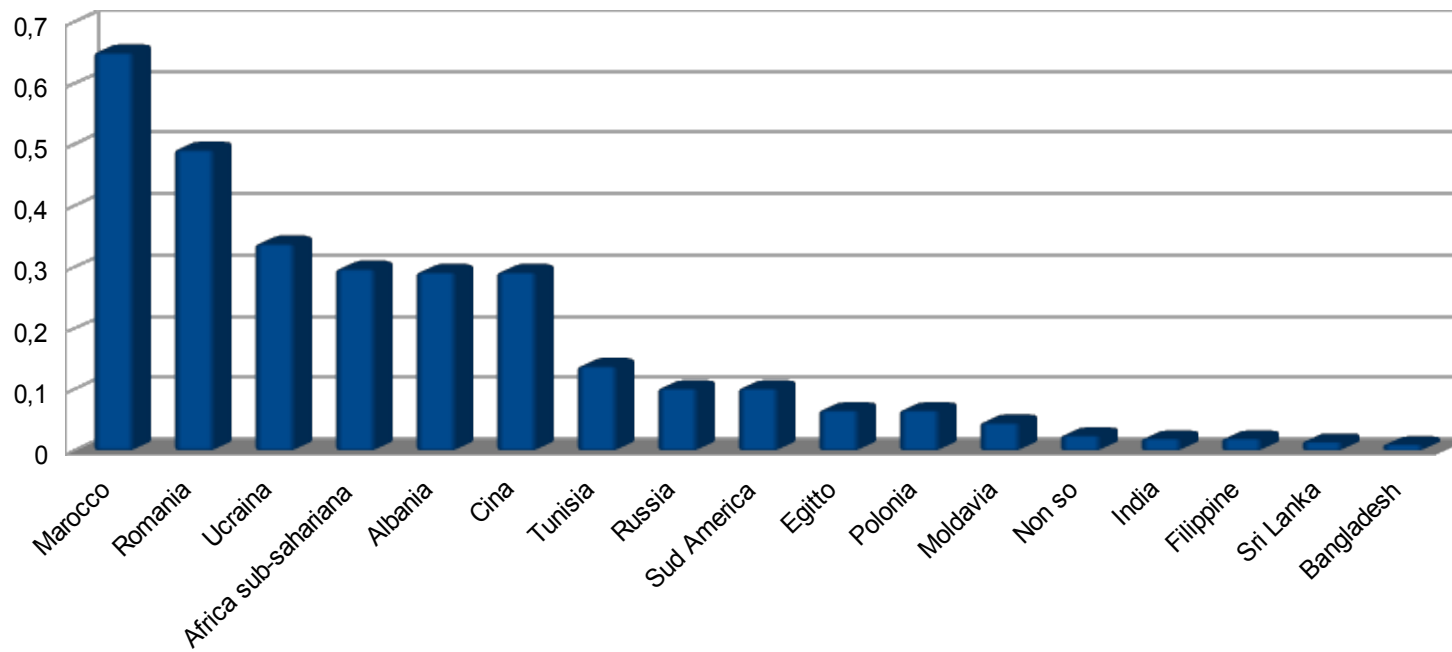
Quali elementi ritiene che siano fondamentali per l'integrazione di migranti?



É a favore del rimpatrio dei migranti?



Risultati del sondaggio



Dati sull'immigrazione in Valle Brembana

