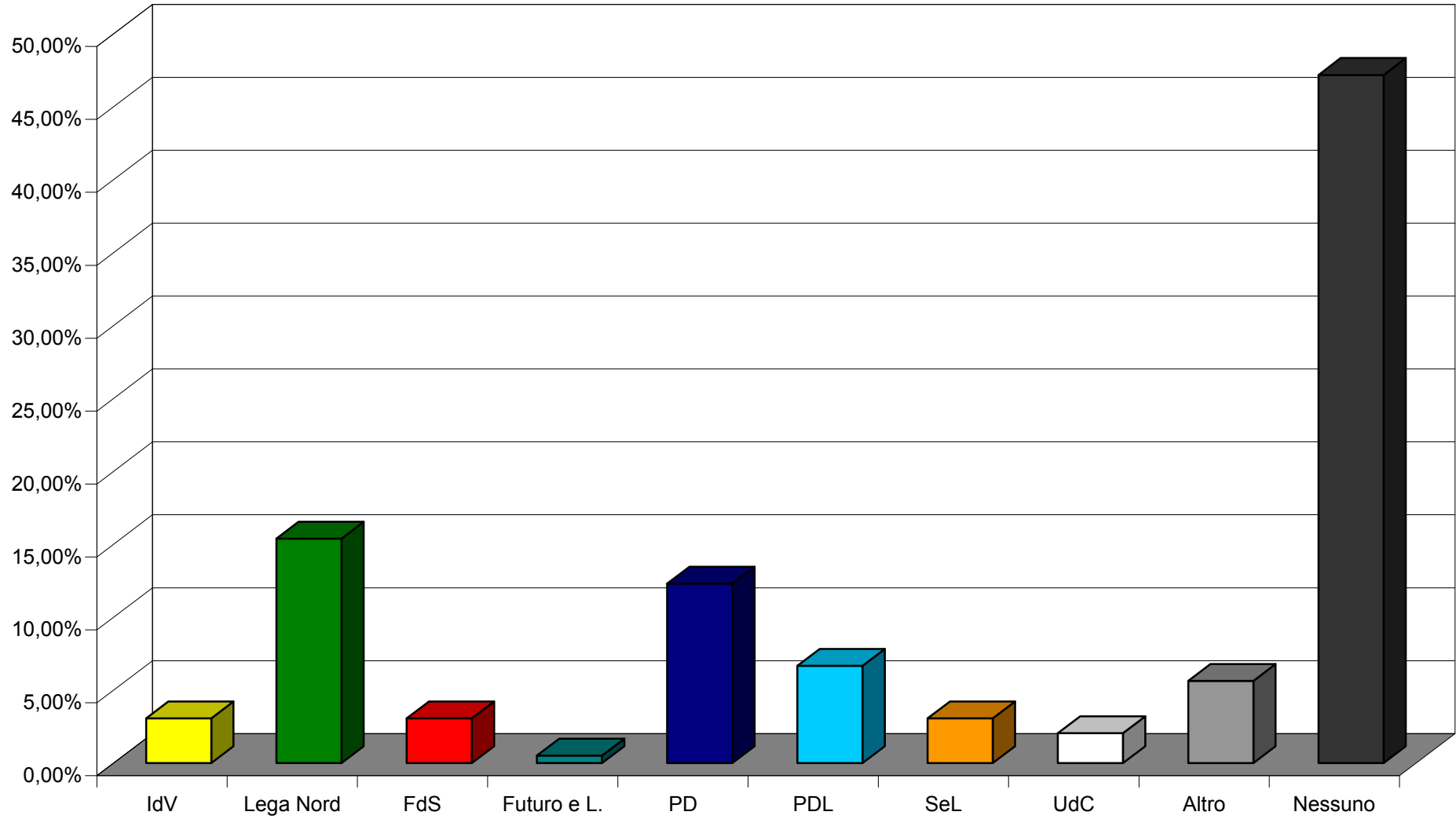


NoviClan Zogno 1

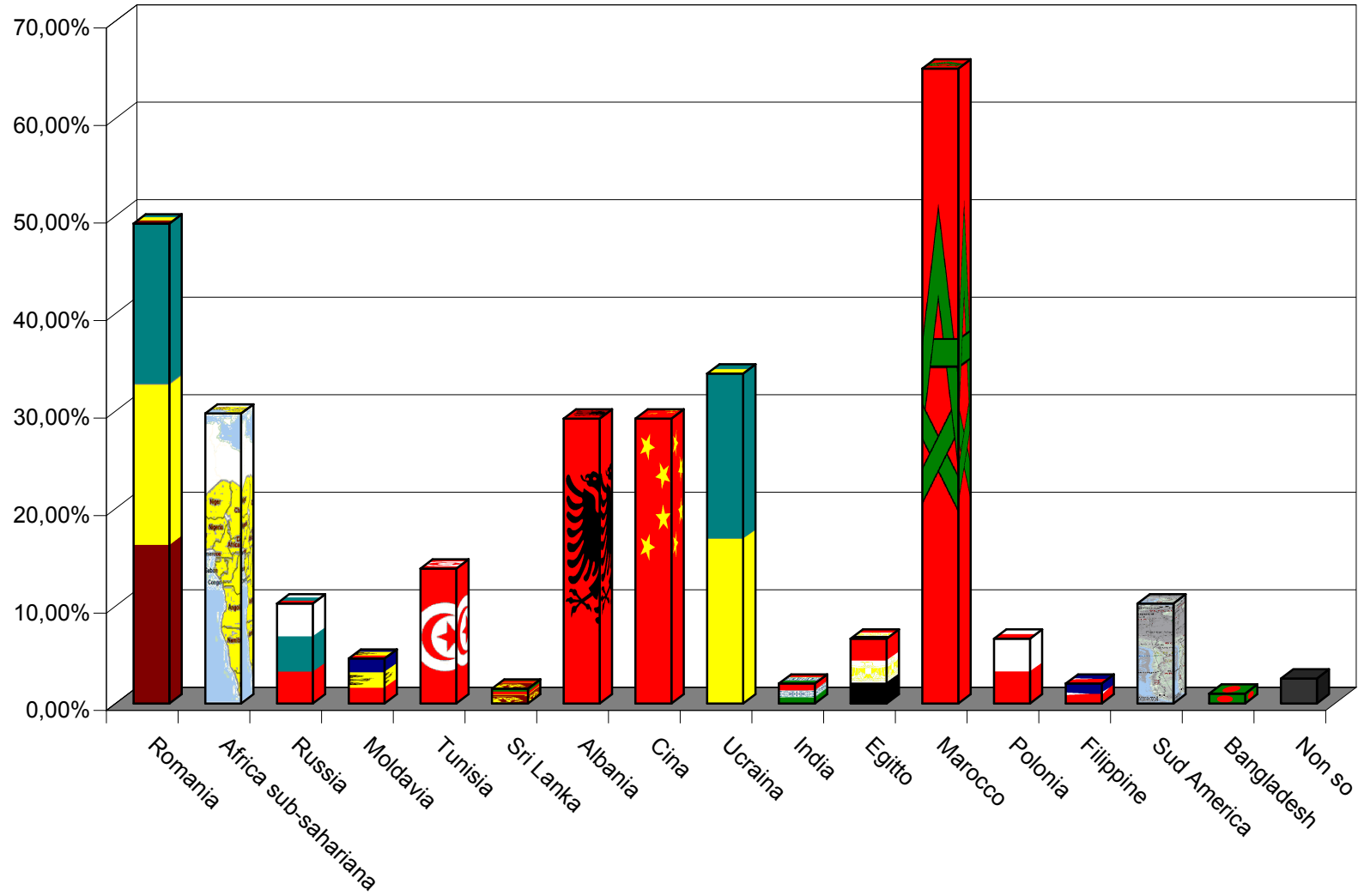
Capitolo 2012:
“Immigrazione in Valle Brembana”

Risultati del sondaggio
sulla percezione del fenomeno

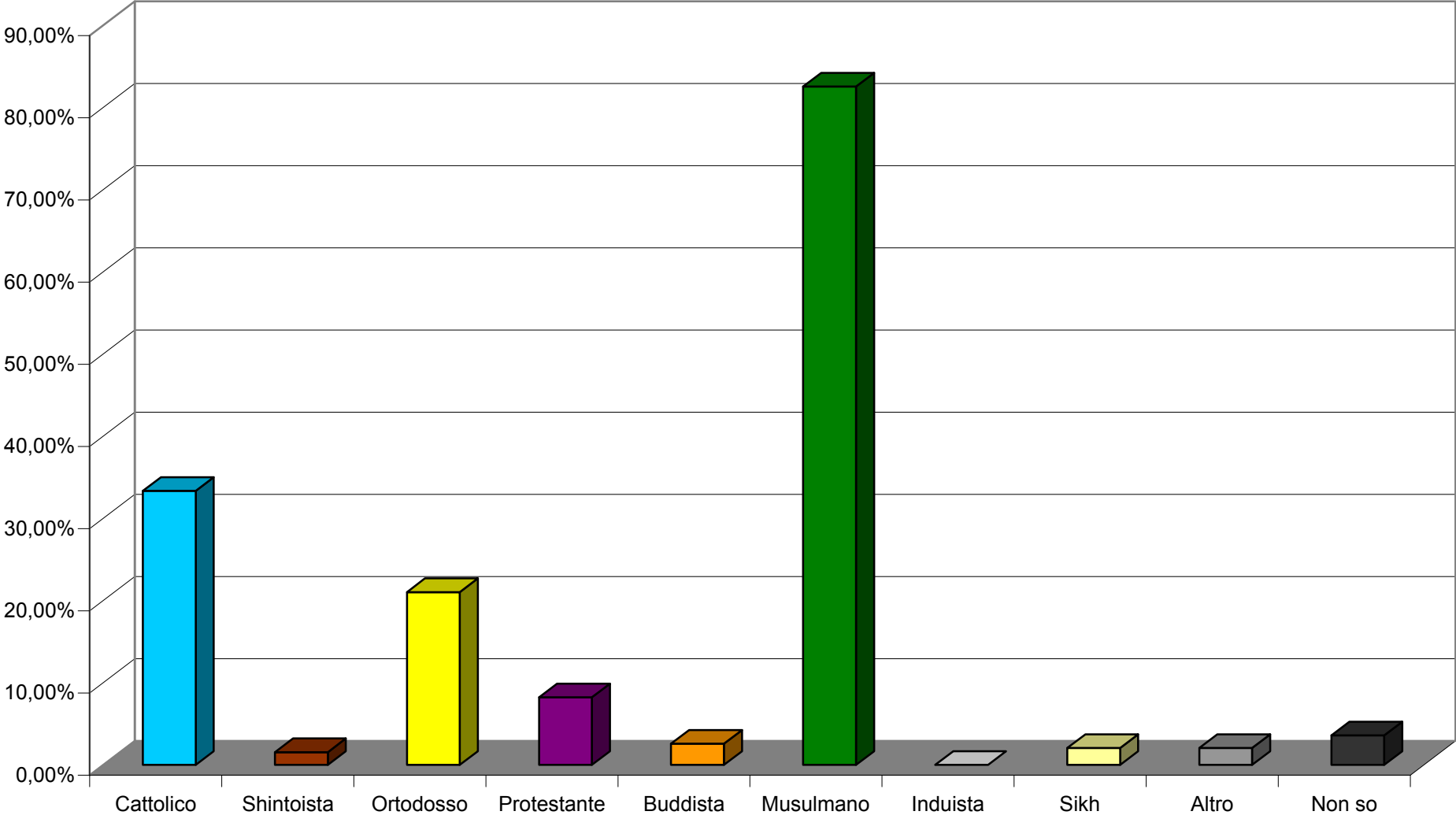
In quali di questi schieramenti politici si riconosce?



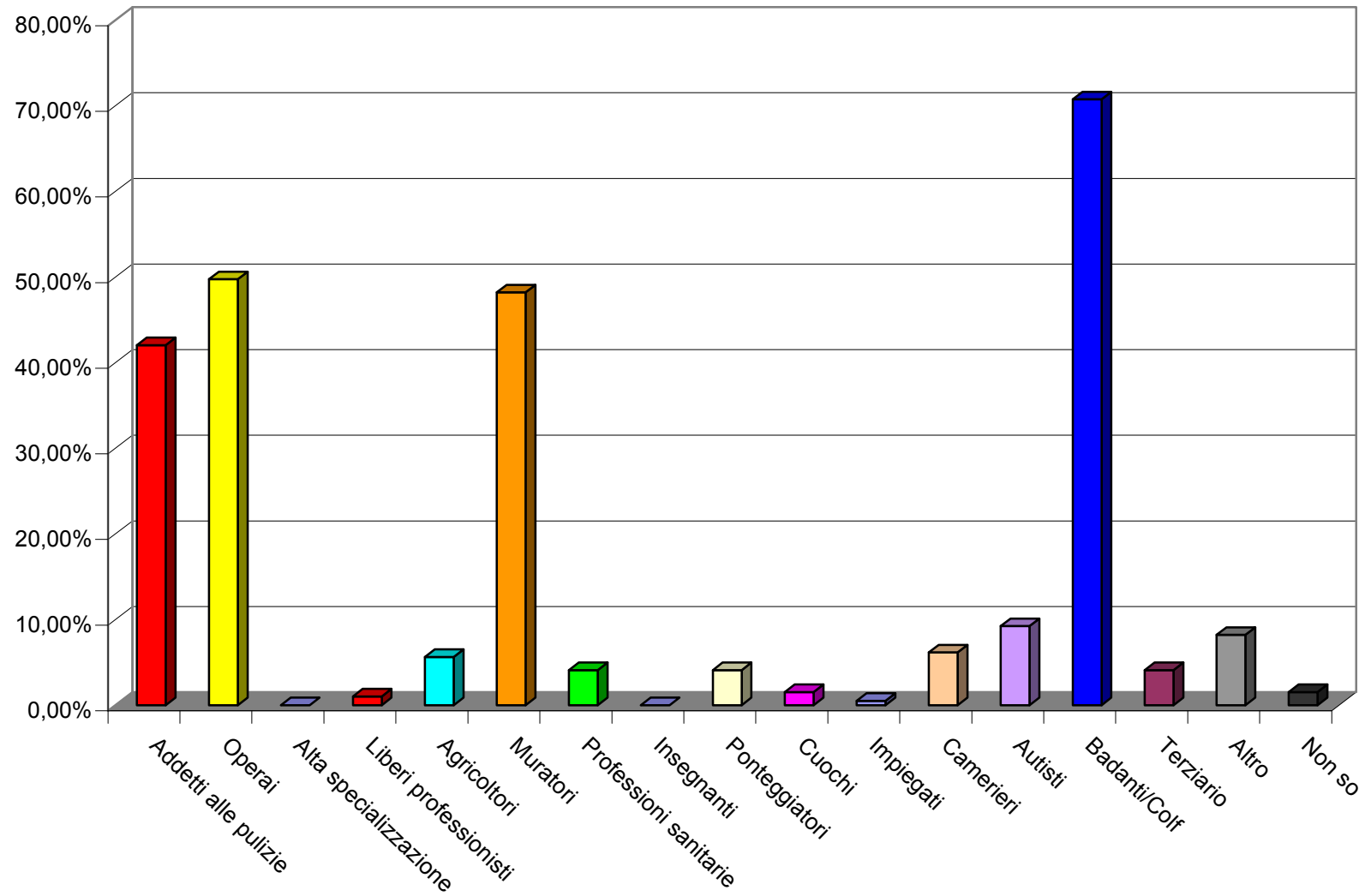
Secondo lei quale è la nazionalità prevalente dei migranti presenti in Valle Brembana?



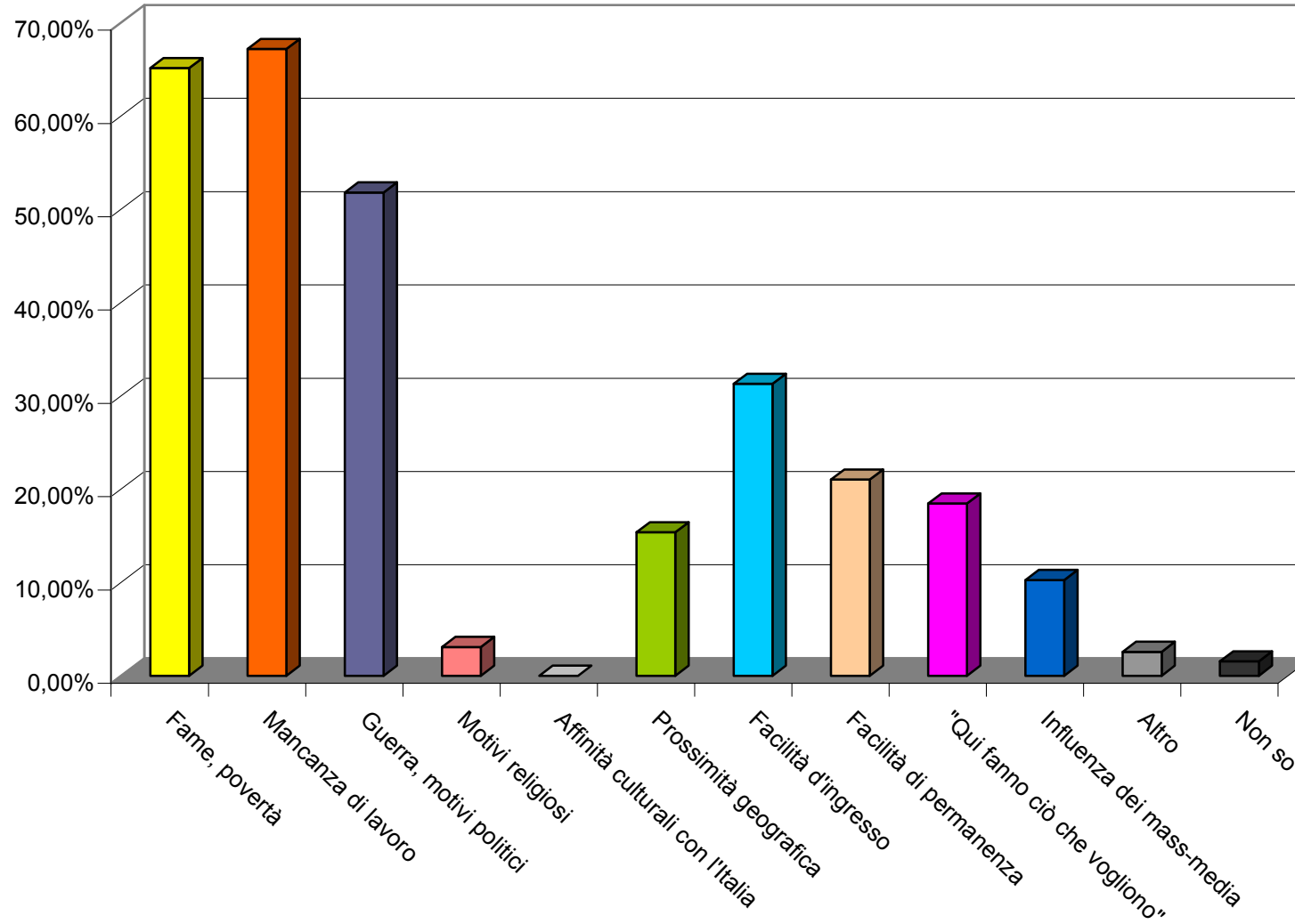
Secondo lei quale è il credo religioso prevalente dei migranti presenti in Valle Brembana?



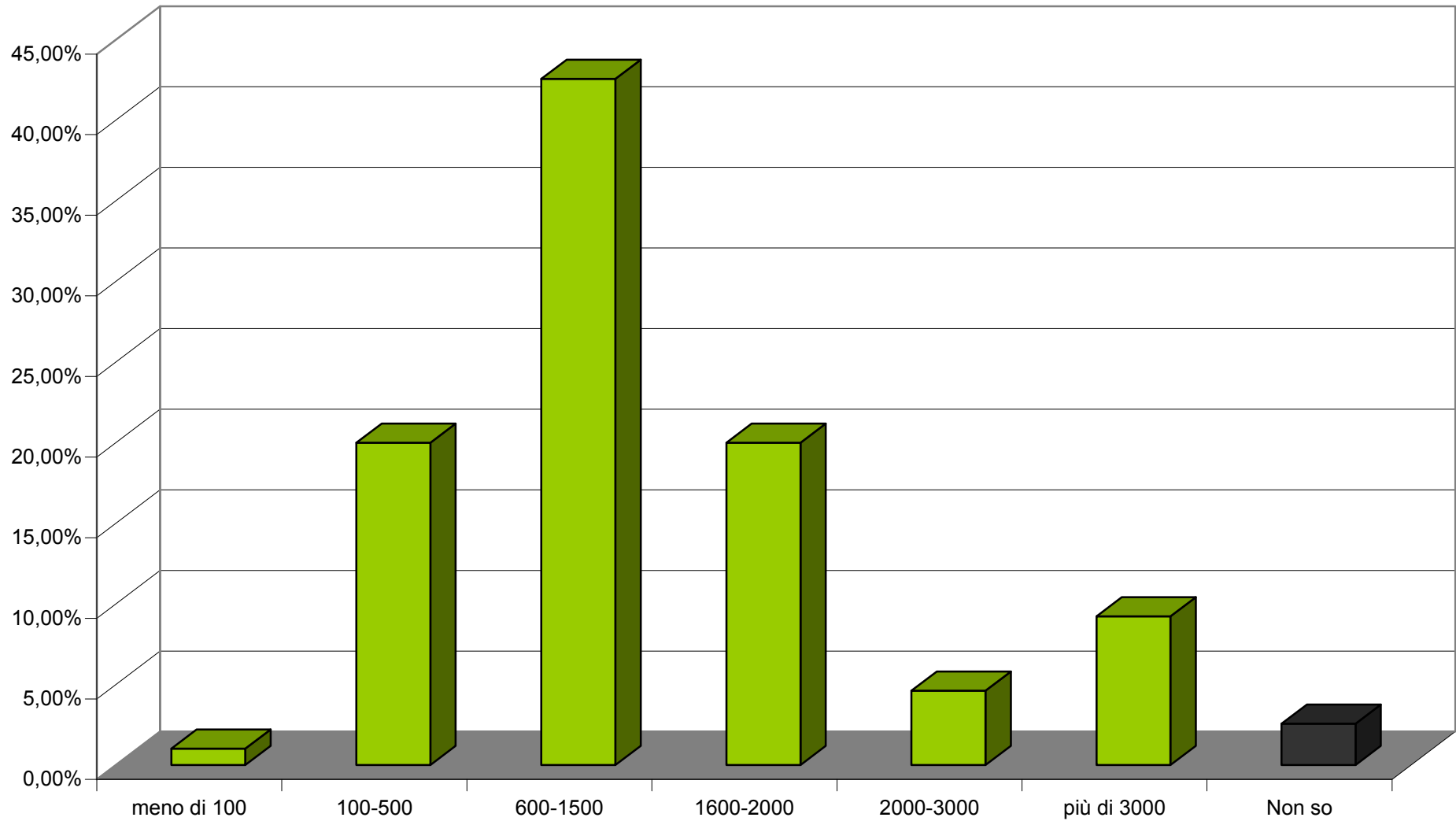
Secondo lei quale è la professione prevalente dei migranti presenti in Valle Brembana?



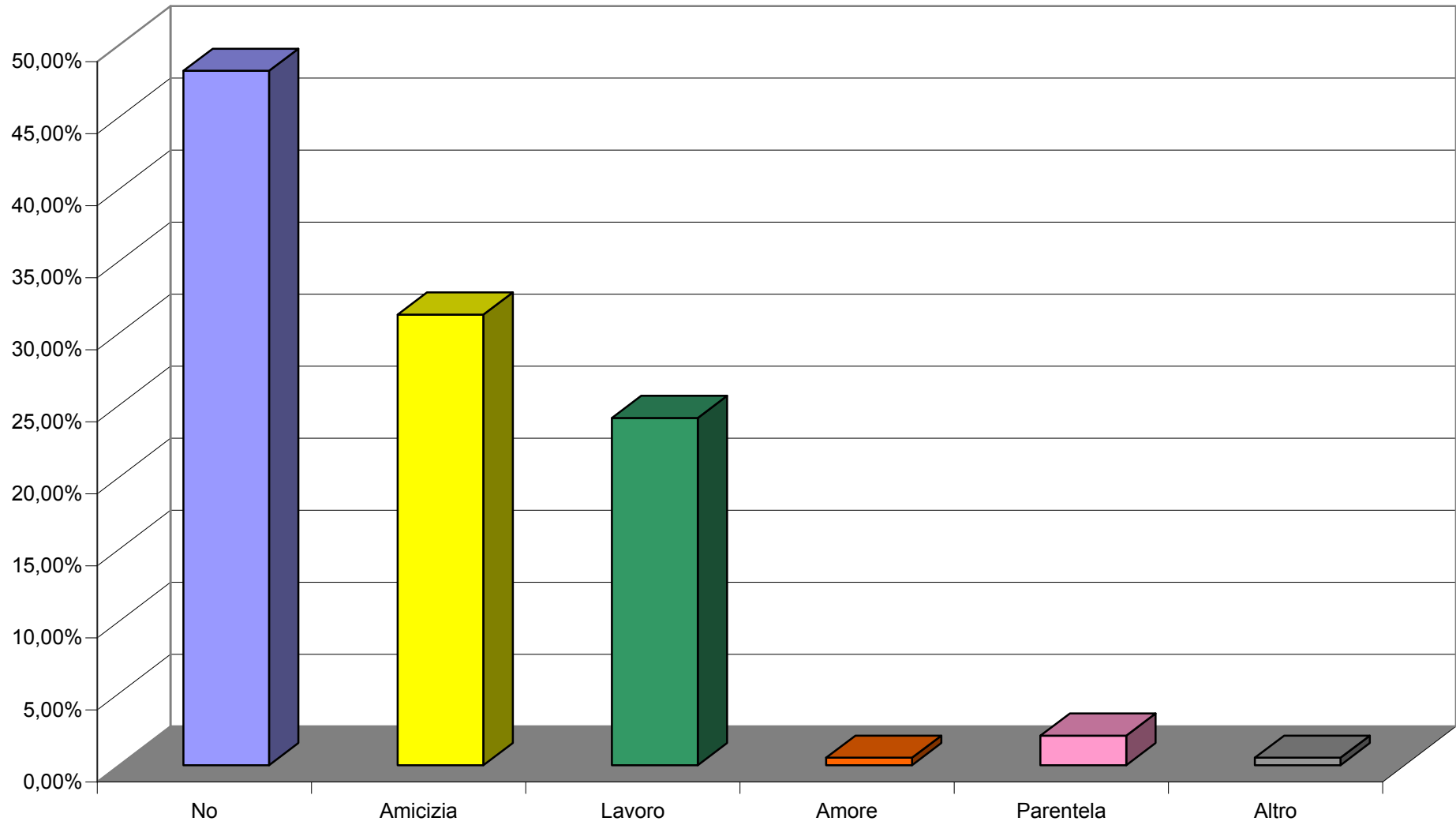
Per quale motivo secondo lei queste persone sono emigrate in Italia?



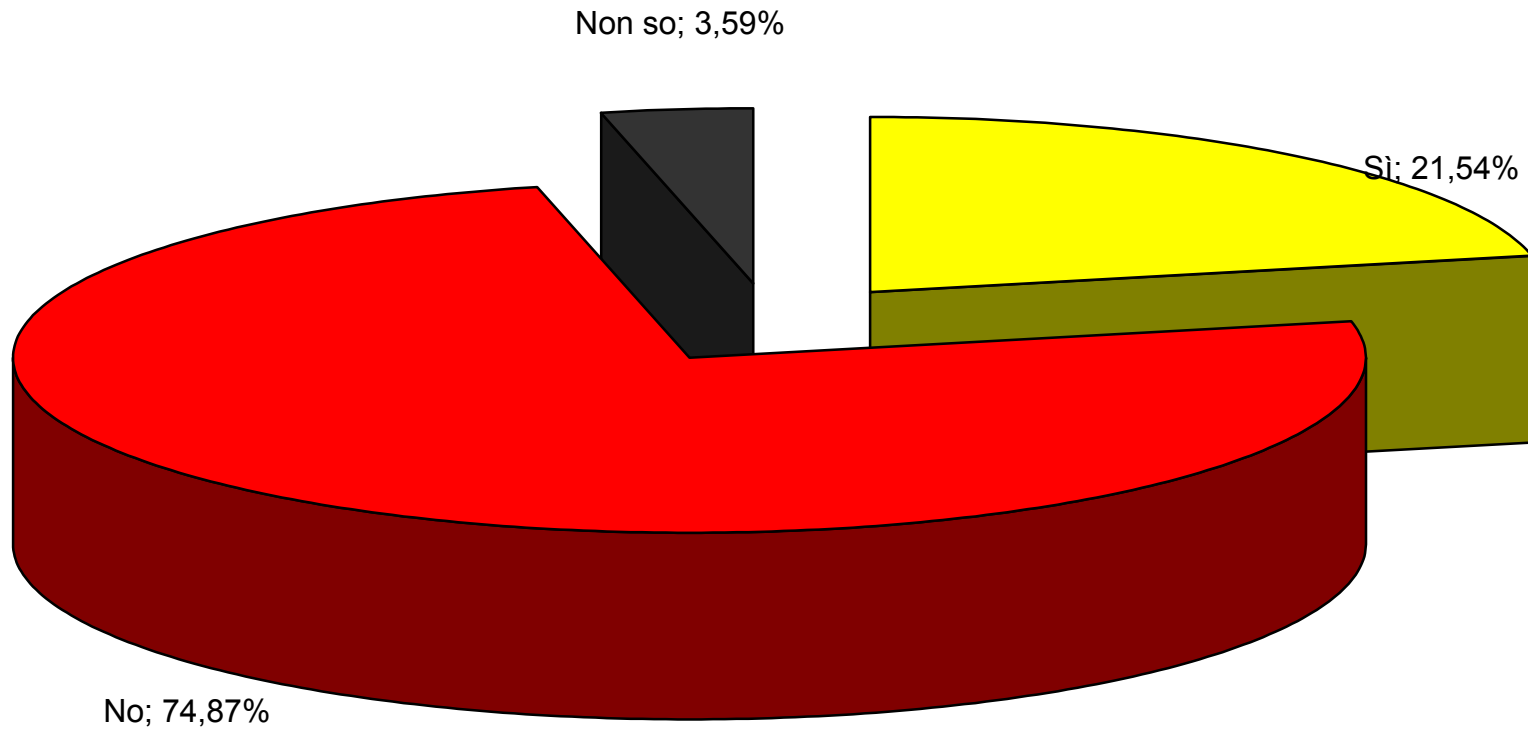
Può quantificare la presenza di migranti in Valle Brembana secondo lei?



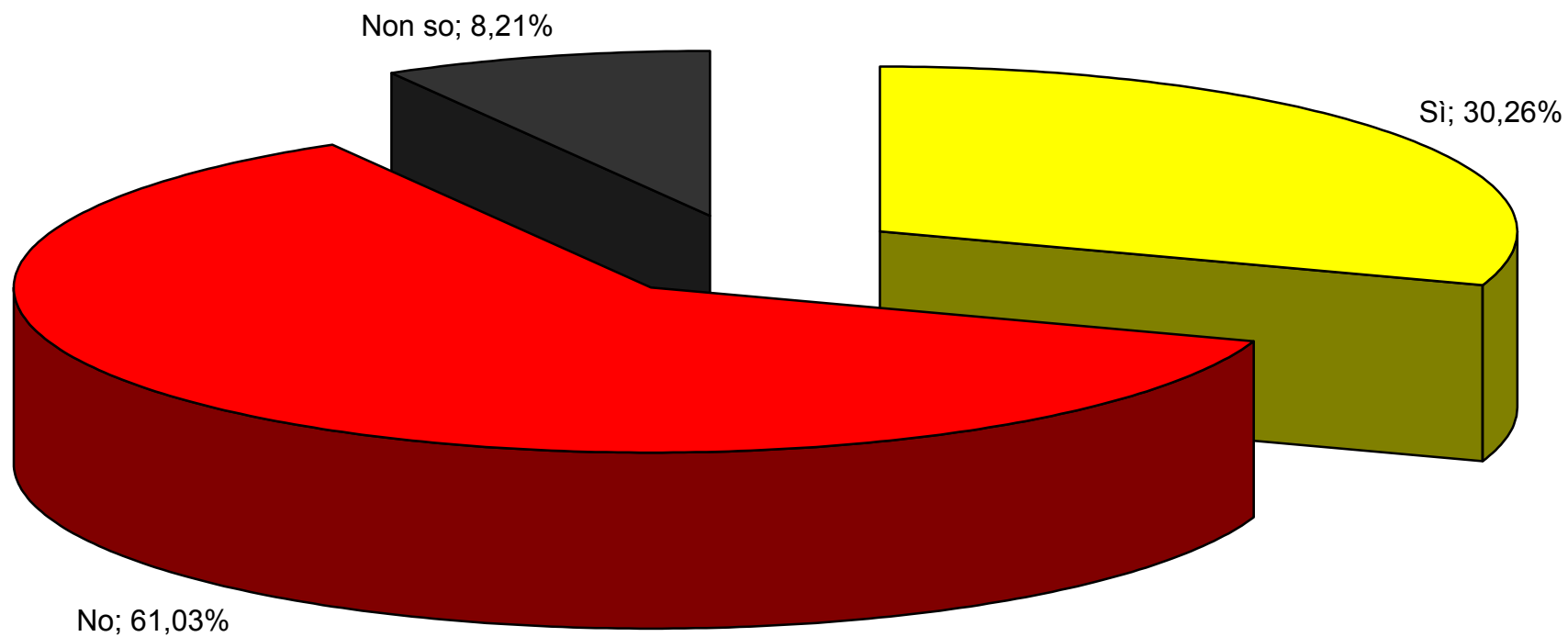
Intrattiene rapporti personali di qualsiasi natura con migranti?



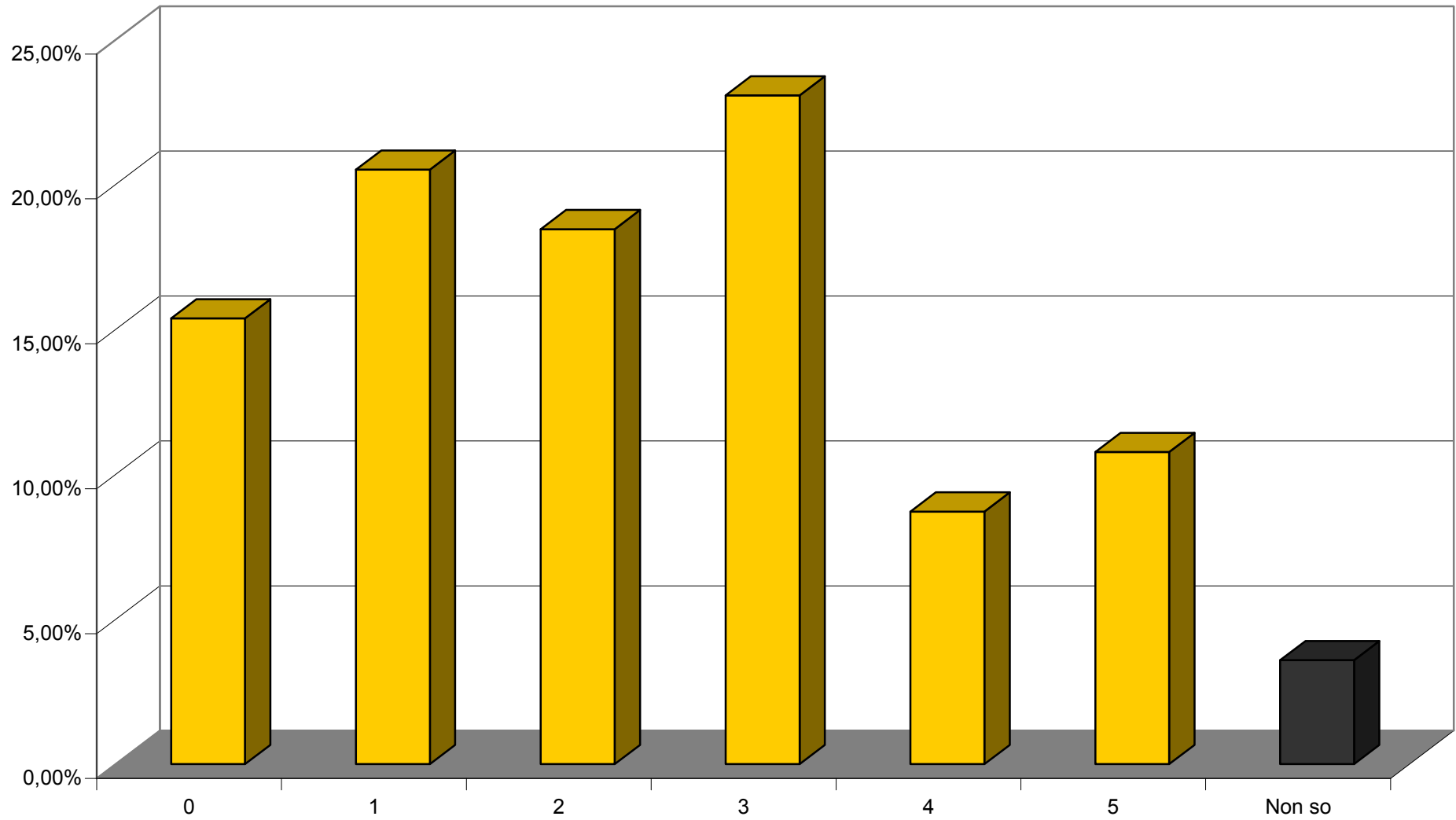
Le crea o le creerebbe qualche problema la presenza di migranti nel suo paese?



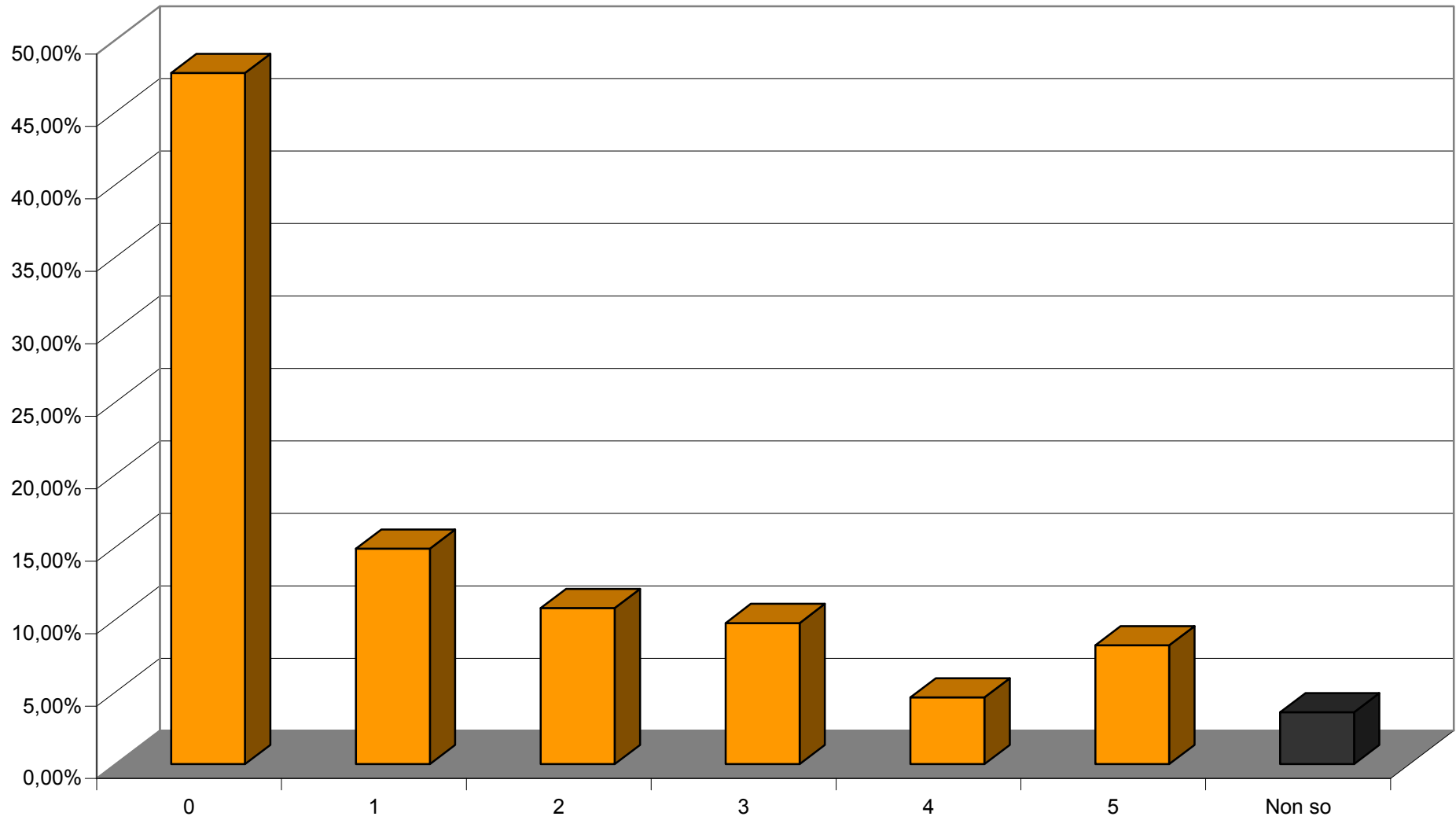
Le crea o le creerebbe qualche problema la presenza di migranti nel suo condominio/isolato?



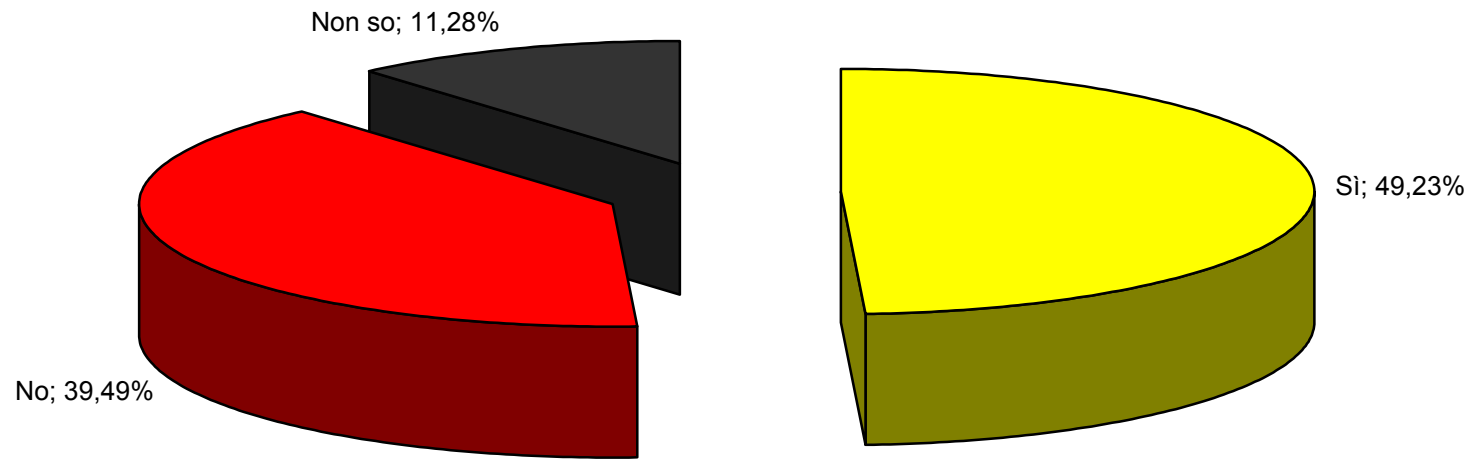
Ritiene che la presenza di migranti nella nostra Valle sia un problema per la sicurezza?



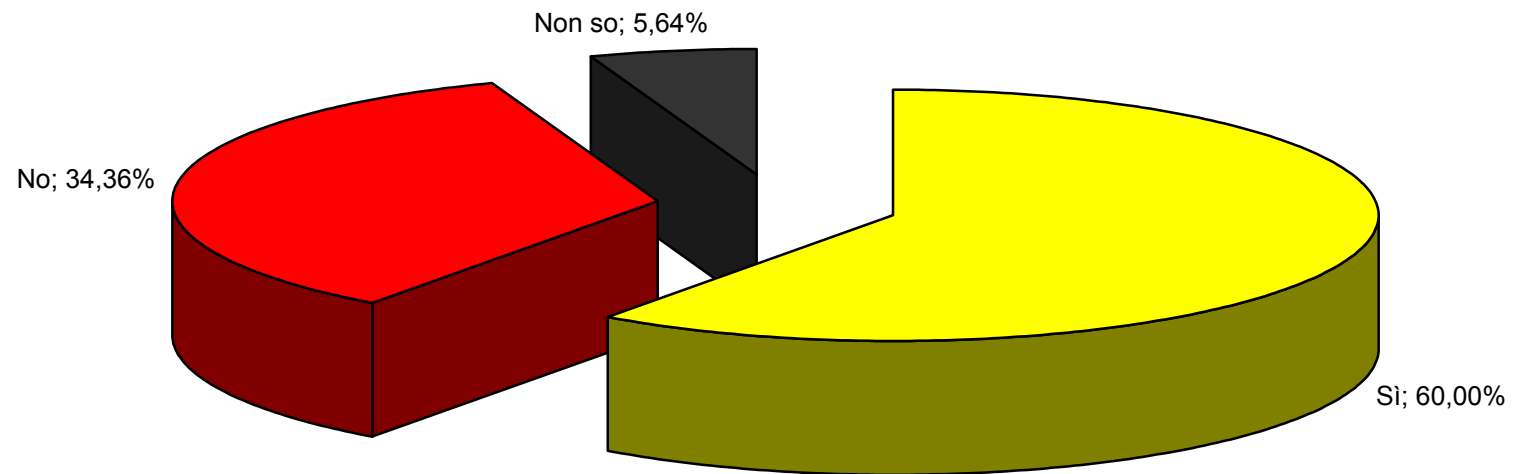
Crede che le persone migranti costituiscano un pericolo per il suo posto di lavoro?



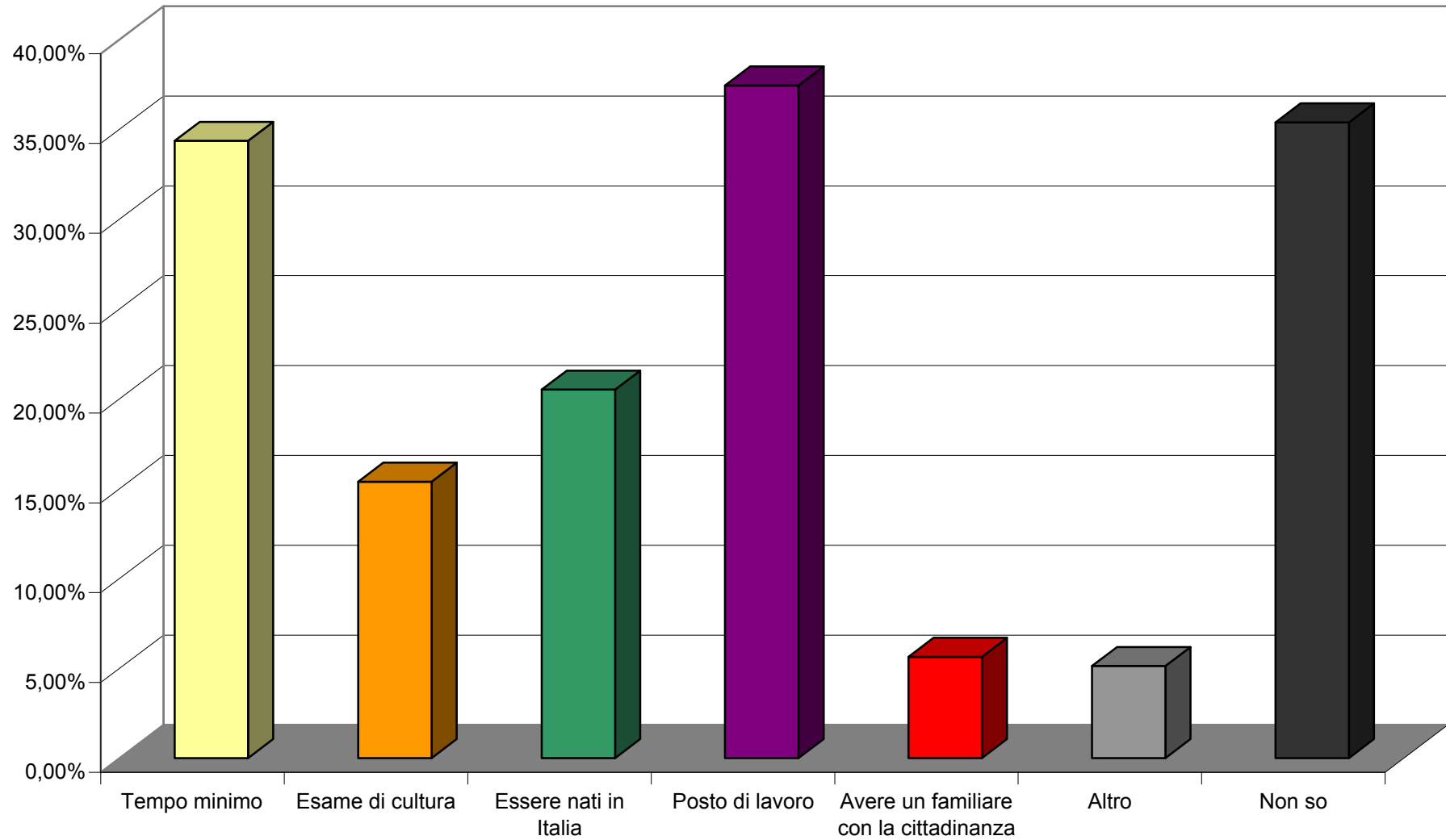
Paragonerebbe il flusso migratorio di questi ultimi anni con quello interno dal Sud al Nord Italia iniziato negli anni '60 e a quello di Italiani verso altri paesi europei e Americhe di fine Ottocento e inizi Novecento?



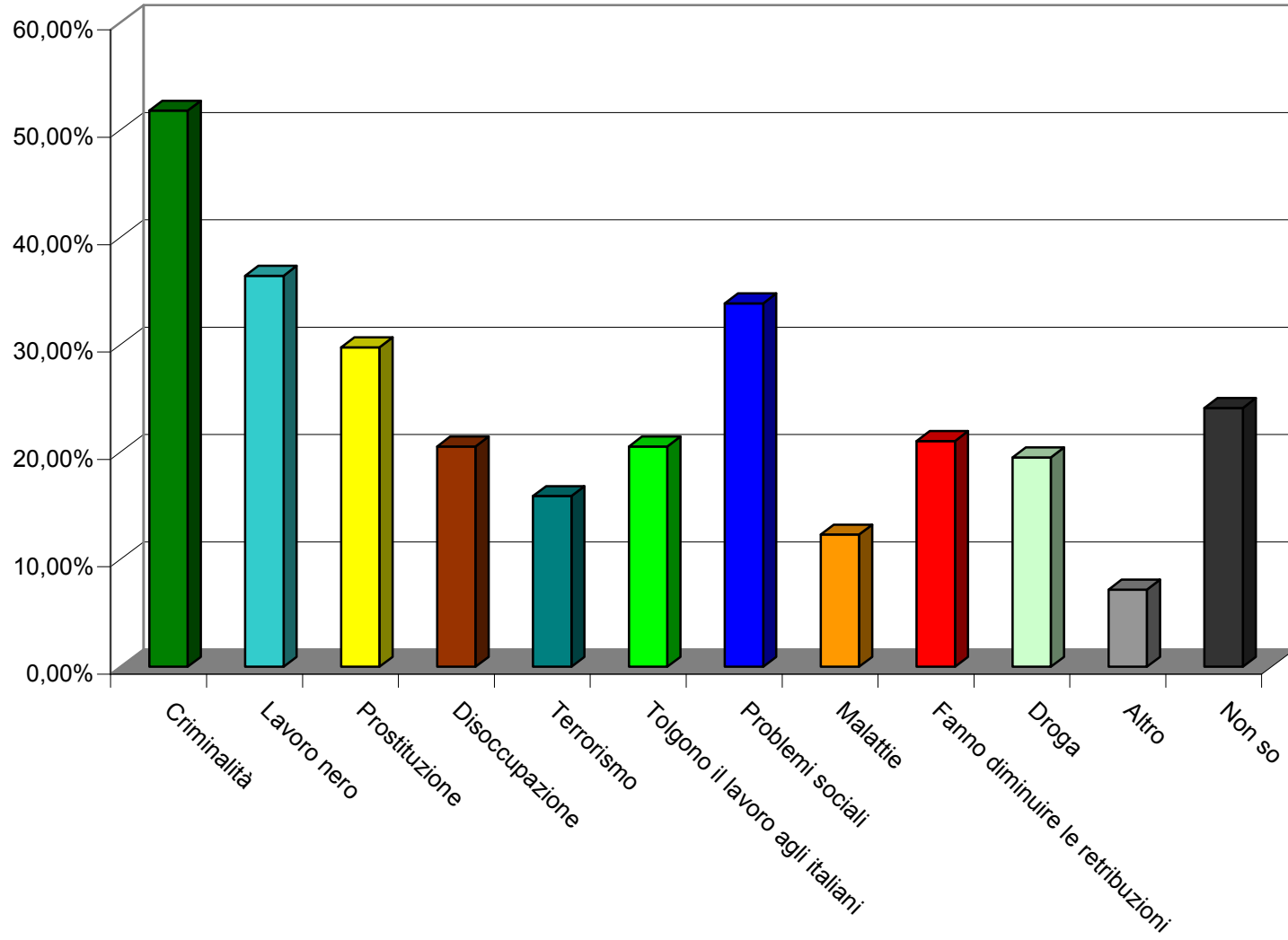
Concederebbe la cittadinanza italiana ai migranti?



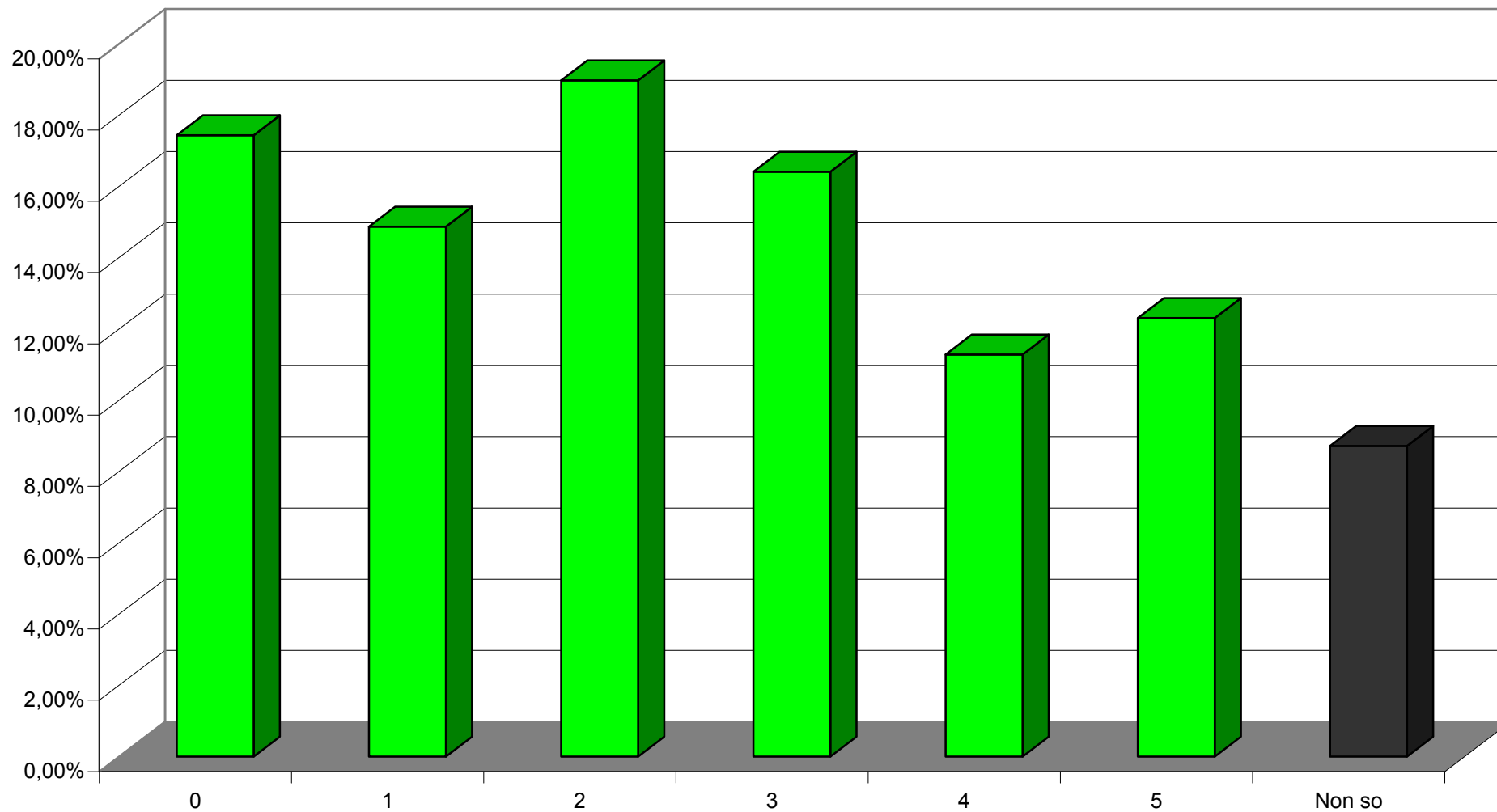
Se sì quale ritiene che siano le condizioni essenziali per ottenerla?



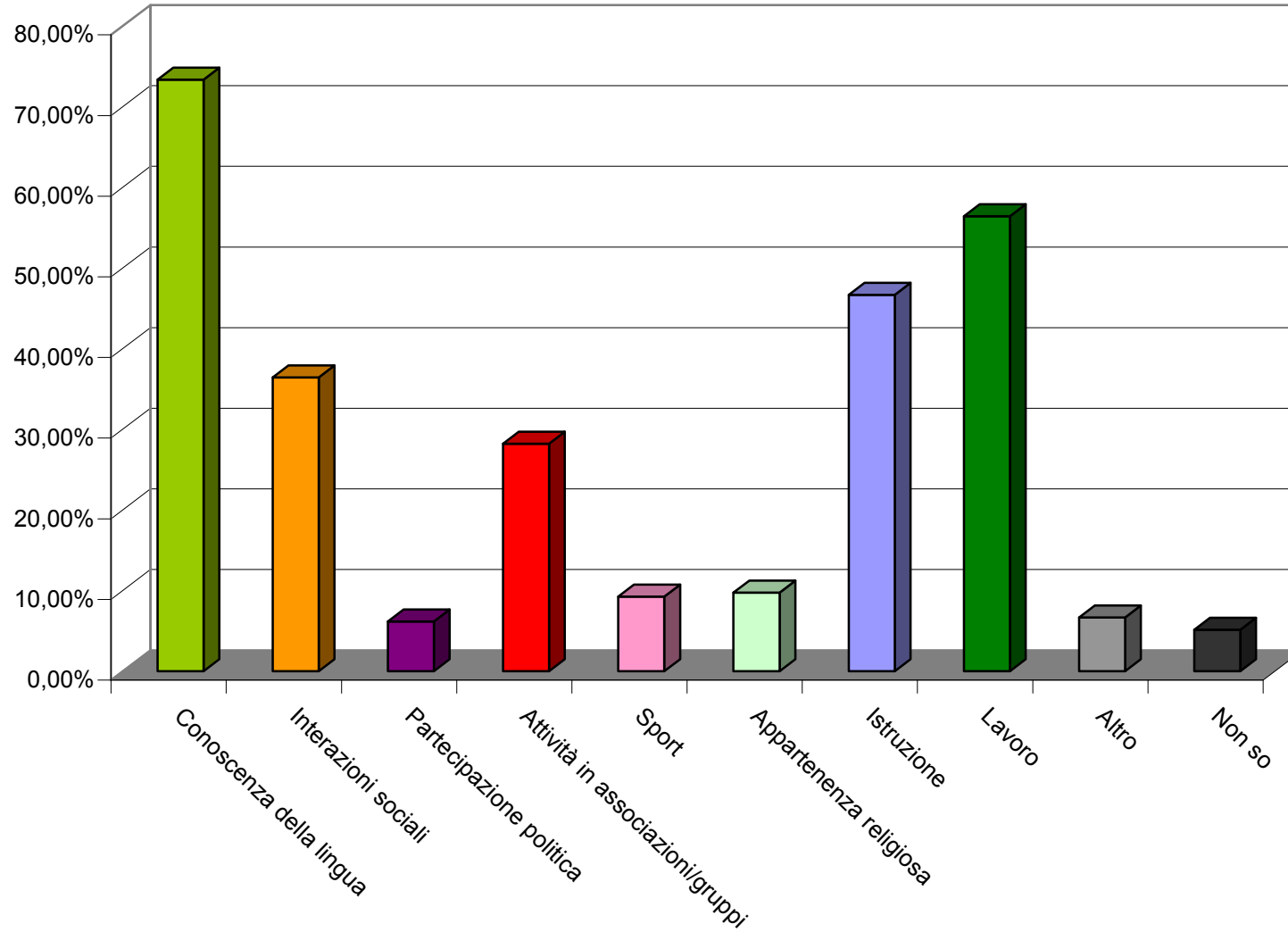
Se sì, per quali motivi?



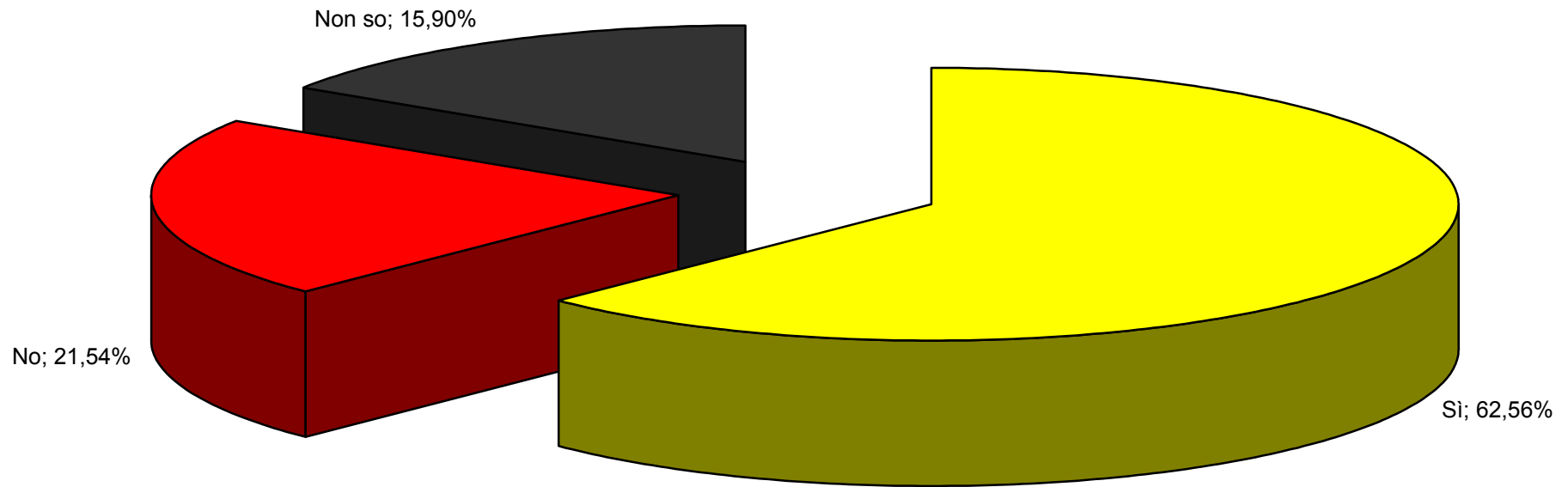
Secondo lei le persone migranti possono costituire un problema per il futuro della la nostra società?



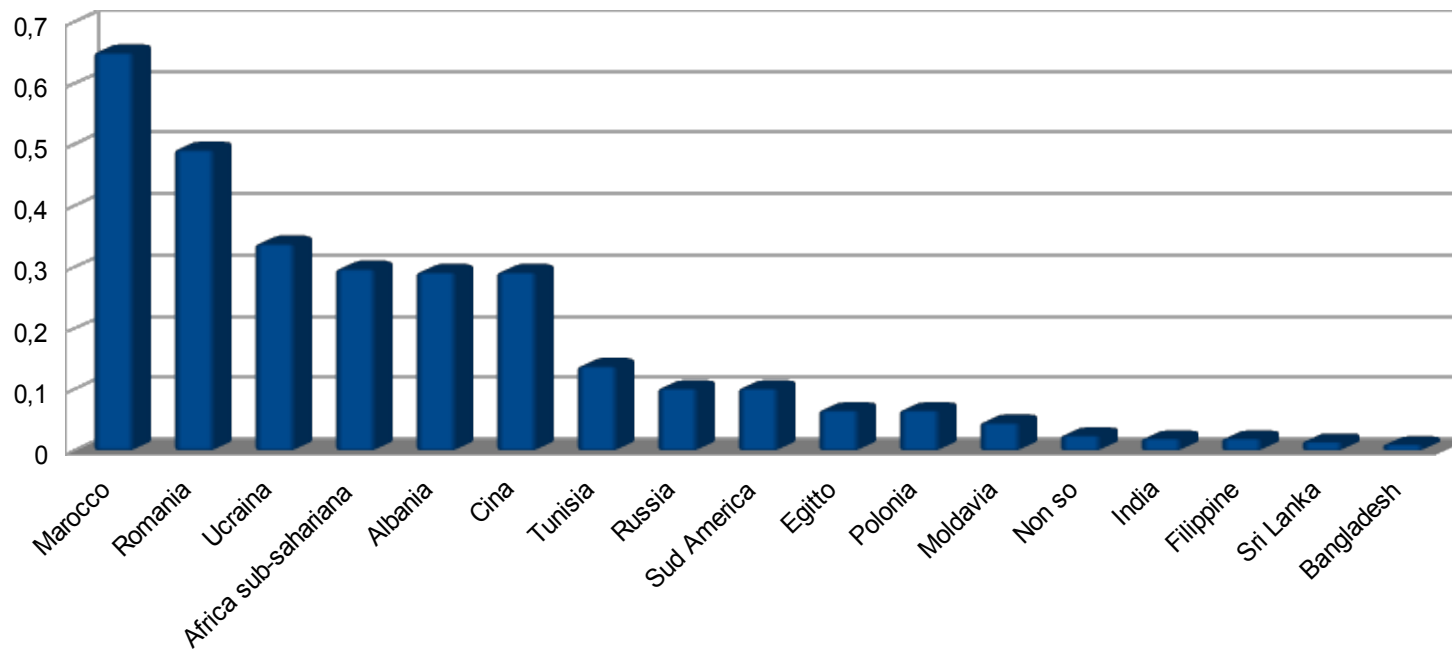
Quali elementi ritiene che siano fondamentali per l'integrazione di migranti?



É a favore del rimpatrio dei migranti?



Risultati del sondaggio



Dati sull'immigrazione in Valle Brembana

